

3. Capital Market Day Erläuterungen zum 1. Halbjahr 2007/2008 Dietmar Bichler, Vorsitzender des Vorstands

Ehningen, 8. Mai 2008



Inhalt

- Highlights zum ersten Halbjahr 2007/2008
- Finanzkennzahlen
- Personalmanagement
- Ausblick

Rahmenbedingungen weiterhin positiv

- robuste Entwicklung der europäischen Wirtschaft
- deutsche Automobilhersteller entwickeln sich positiv
- Trend zum Outsourcing weiterhin intakt
- Modellvielfalt wird auf hohem Niveau ausgebaut
- technologische Trends steigern Entwicklungsbedarf

Das Halbjahr im Überblick (1/2)

- Bertrandt verzeichnet weiterhin ein deutliches Wachstum, das sich in allen Segmenten widerspiegelt
- die Mitarbeiterzahl hat im 1. Quartal des Geschäftsjahres 2007/2008 die Grenze von 5.000 Mitarbeitern überschritten, zum 31.03.2008 sind rund 5.400 Mitarbeiter bei Bertrandt tätig
- parallel zum Wachstum konnte die EBIT-Marge auf hohem Niveau verbessert werden
- das Investitionsvolumen stieg durch gezielte Erweiterungsinvestitionen; Bertrandt hat insbesondere in den Ausbau von mehreren Standorten investiert

Das Halbjahr im Überblick (2/2)

- Umsatzerlöse wurden um 26,2 % auf 199,9 Mio. Euro gesteigert
- Steigerung EBIT um 71,4 % auf 22,0 Mio. Euro, EBIT-Marge bei 11,0 %
- bei einer Steuerquote von knapp 29,7 % wurde ein Ergebnis nach Ertragsteuern von 15,6 Mio. Euro erreicht, das EPS lag nach sechs Monaten bei 1,54 Euro
- trotz Investitionen von 11,4 Mio. Euro betrug der Free Cashflow 9,1 Mio. Euro

Inhalt

- Highlights zum ersten Halbjahr 2007/2008

- Finanzkennzahlen

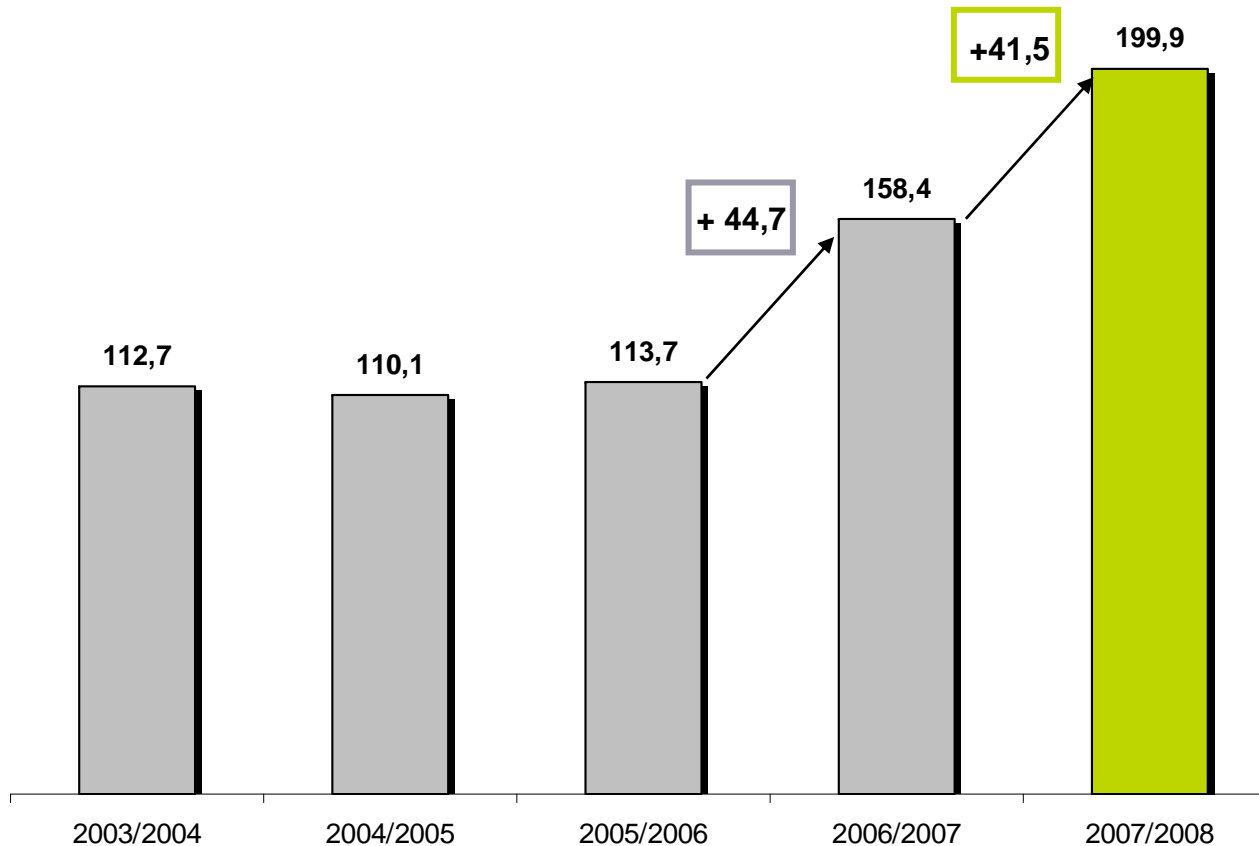
- Personalmanagement

- Ausblick

Umsatzerlöse konnten um 26,2 % gesteigert werden

Umsatzerlöse* - Halbjahreszahlen

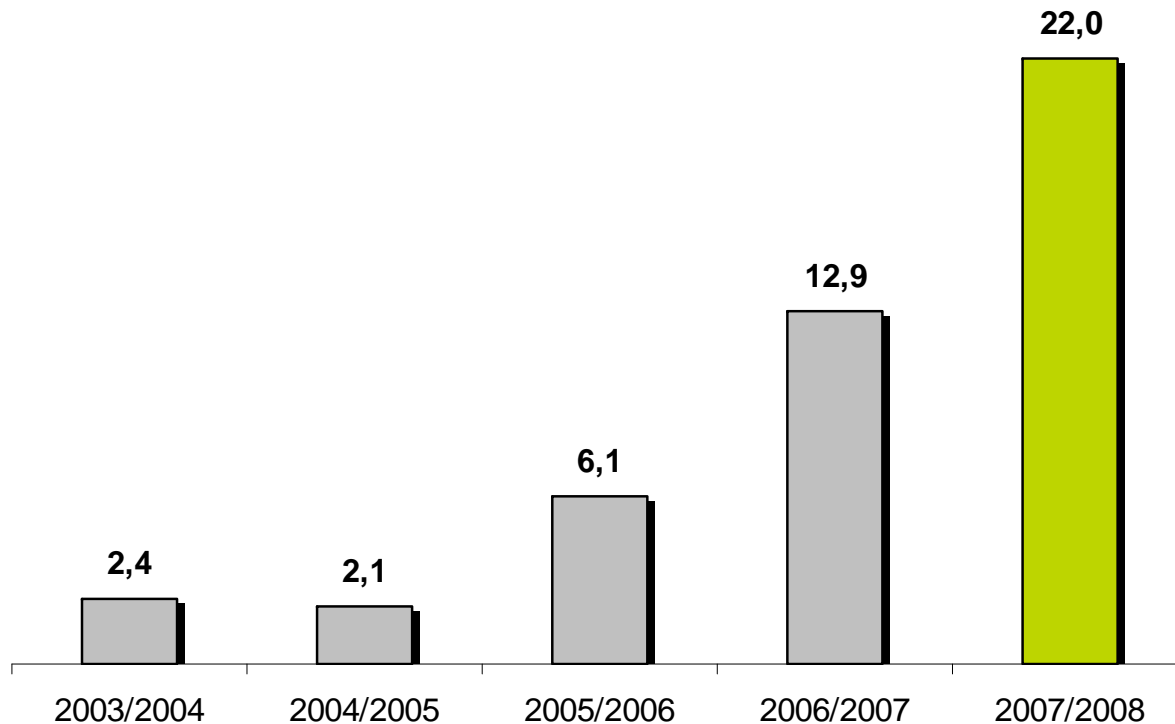
In Mio. Euro



Verbesserung des EBIT um 71,4 %, EBIT-Marge weiter gesteigert

EBIT* - Halbjahreszahlen

In Mio. Euro



EBIT-Marge in %*

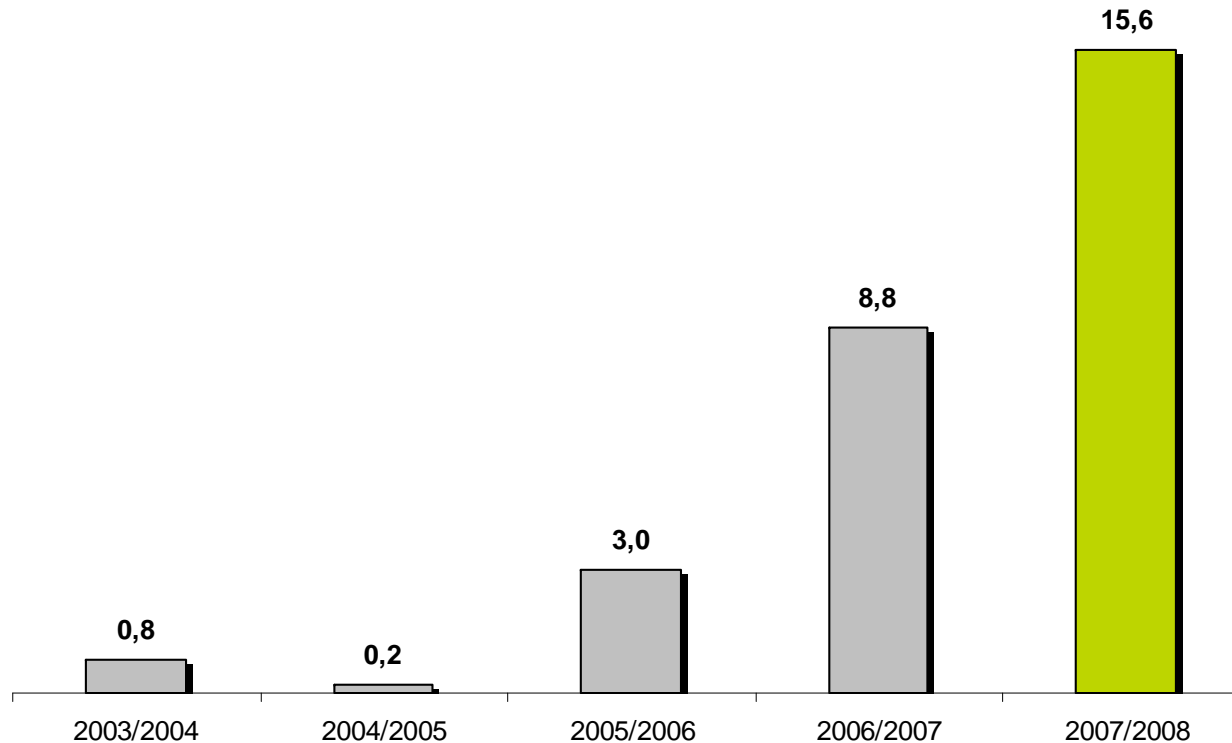


*Finanzkennzahlen beziehen sich auf den Konzern

Ergebnis nach Ertragsteuern deutlich gesteigert

Ergebnis nach Ertragsteuern* - Halbjahreszahlen

In Mio. Euro

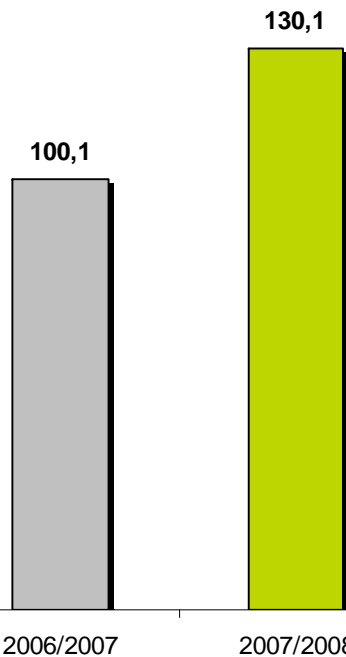


Aufwandsquoten auf stabilem Niveau

Personal-/Material- und sonstiger betrieblicher Aufwand* - Halbjahreszahlen

In Mio. Euro

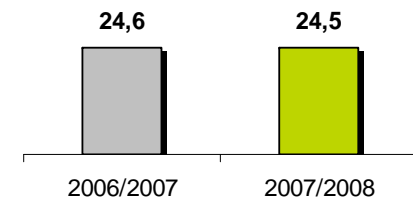
Personalaufwand



Materialaufwand



sonstige betriebliche Aufwendungen



Aufwandsquoten in %*

63,2

65,0

12,1

11,6

15,5

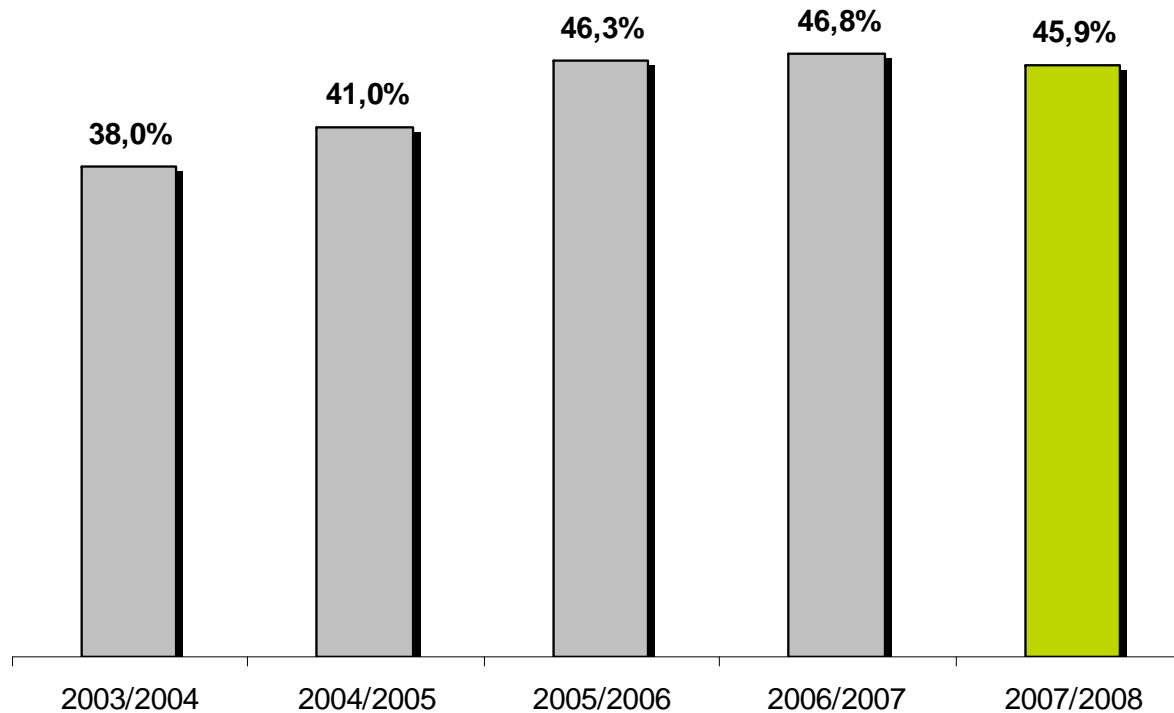
12,2

*Finanzkennzahlen beziehen sich auf den Konzern

Bertrandt ist ein substanzstarkes Unternehmen

Entwicklung des Eigenkapitals* - Halbjahreszahlen

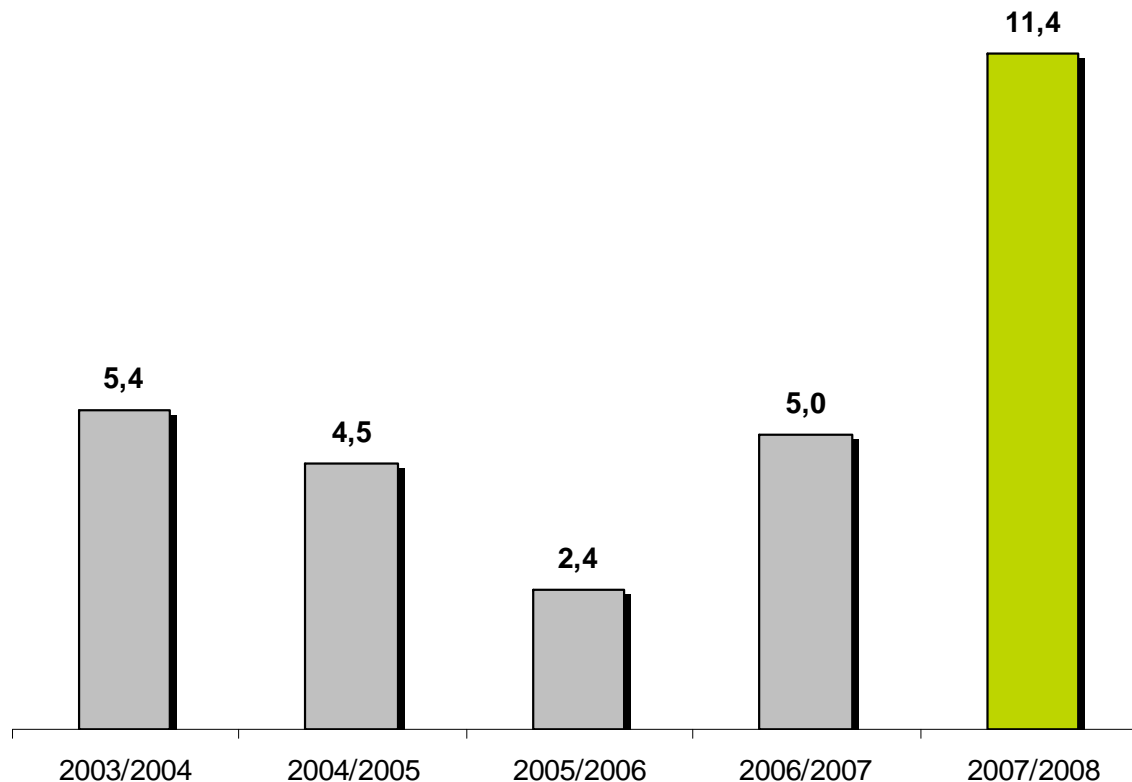
In Prozent



Bertrandt hat insbesondere in den Ausbau mehrerer Standorte und die Ausweitung der Leistungspalette investiert

Entwicklung der Investitionen* - Halbjahreszahlen

In Mio. Euro

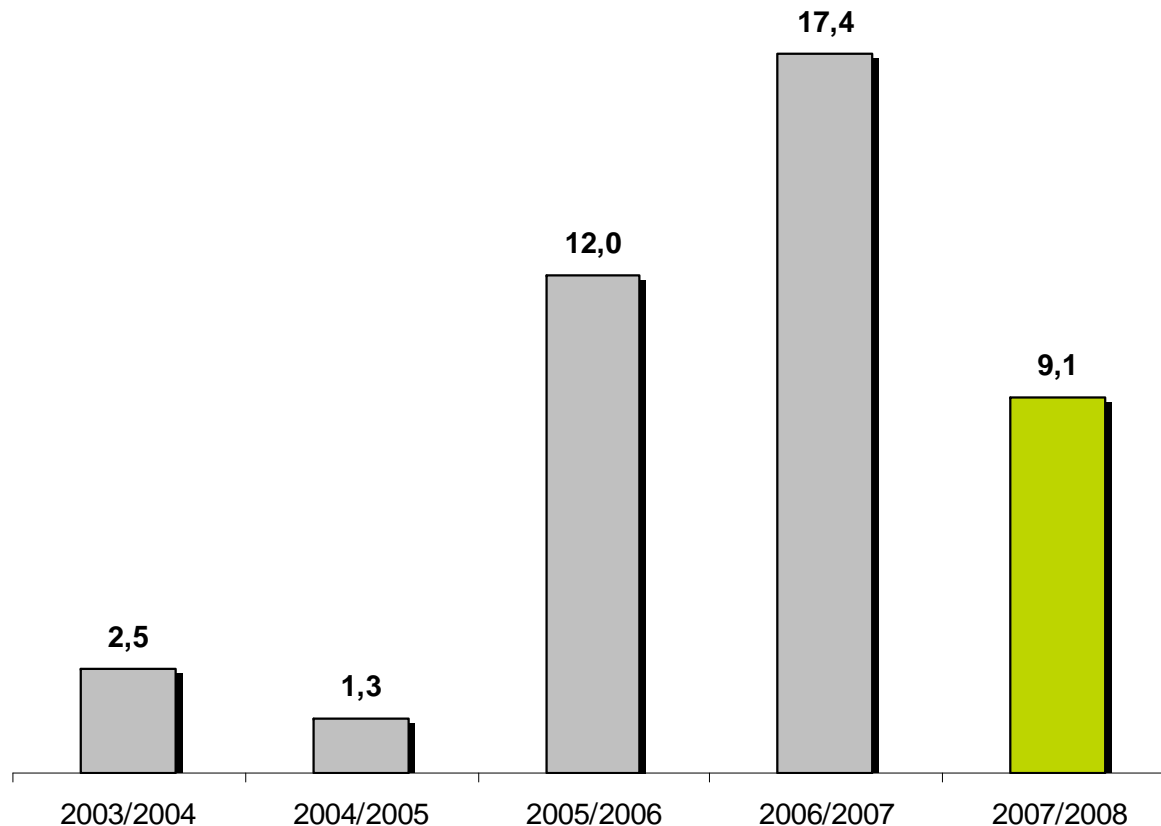


*Finanzkennzahlen beziehen sich auf den Konzern

Positiver Free Cashflow trotz hoher Investitionen und wachstumsbedingter Mittelbindung im Working Capital

Entwicklung des Free Cashflow* - Halbjahreszahlen

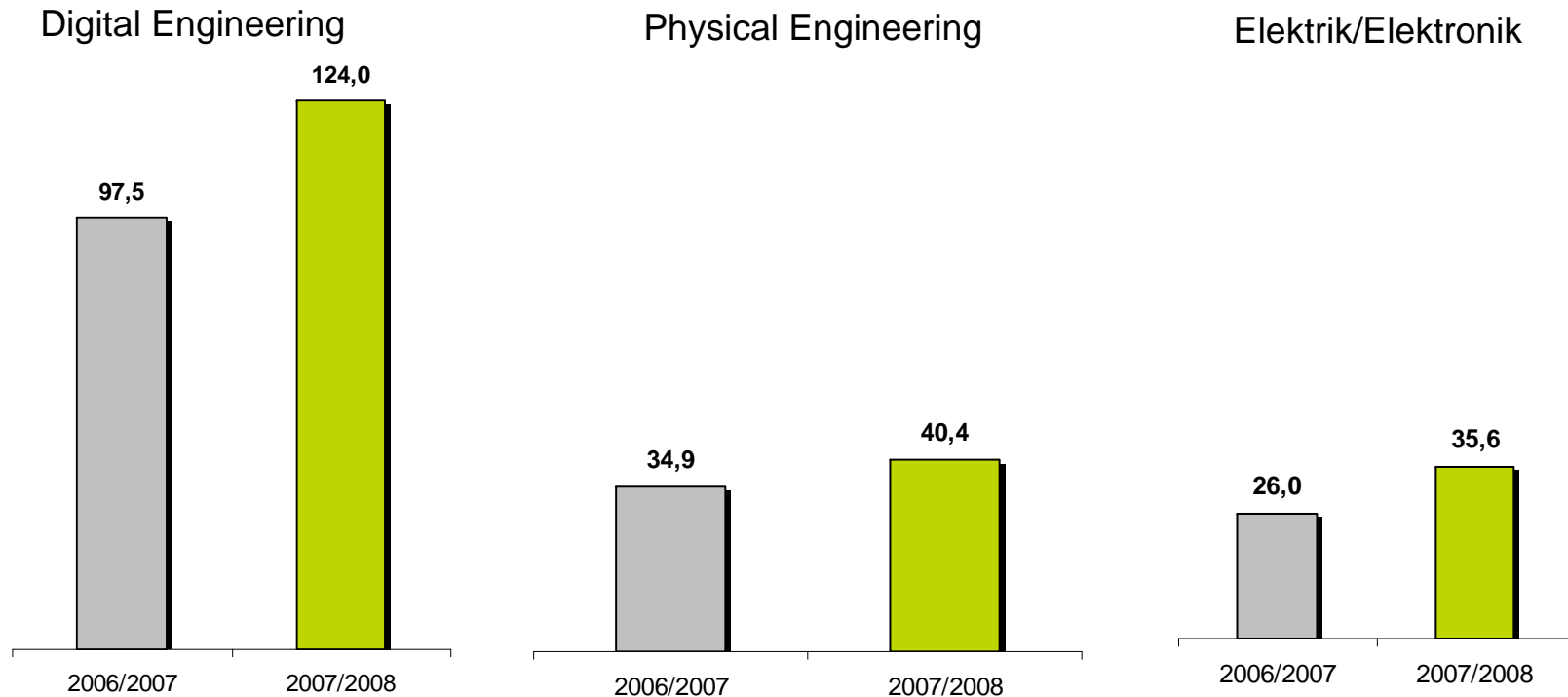
In Mio. Euro



Die Segmente auf einen Blick - Umsatzerlöse und EBIT-Marge

Segment-Umsatzerlöse* - Halbjahreszahlen

In Mio. Euro



EBIT-Marge der Segmente in %*



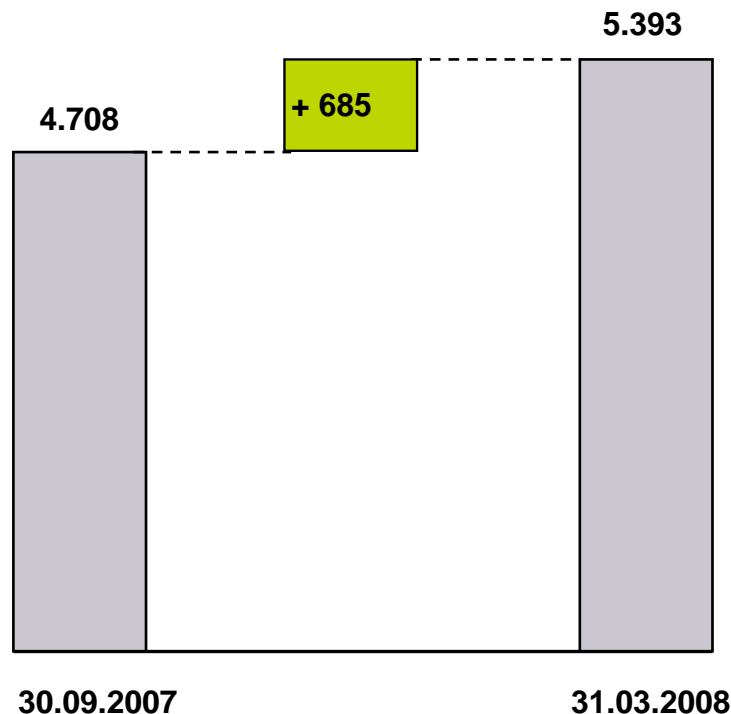
*Finanzkennzahlen beziehen sich auf den Konzern

Inhalt

- Highlights zum ersten Halbjahr 2007/2008
- Finanzkennzahlen
- Personalmanagement
- Ausblick

Personalmanagement: über 650 Stellen im 1. Halbjahr geschaffen

Mitarbeiterzahl



- trotz Ingenieurmangel kann Bertrandt qualifiziertes Personal gewinnen
- weiterer Aufbau von neuen Arbeitsplätzen in den klassischen Entwicklungsfeldern bzw. den Fachbereichen geplant

Inhalt

- Highlights zum ersten Halbjahr 2007/2008
- Finanzkennzahlen
- Personalmanagement
- Ausblick

Ausblick: Gute Chancen für ein erfolgreiches Geschäftsjahr 2007/2008

- Bertrandt nutzt weiterhin Wachstumspotenziale durch maximale Kundenorientierung der Niederlassungen, kombiniert mit der konzernweiten Fachbereichsstruktur
- Bertrandt schafft Arbeitsplätze und stellt weiter qualifiziertes Personal ein
- Bertrandt erwartet Umsatz- und Ergebniswachstum unter der Voraussetzung anhaltend freundlicher konjunktureller Rahmenbedingungen und stabilem Vergabeverhalten der Kunden im aktuellen und im folgenden Geschäftsjahr

Vielen Dank für Ihre Aufmerksamkeit

Wir freuen uns auf Ihre Fragen

