

## **Bertrandt AG**

Dietmar Bichler, Vorsitzender des Vorstands

Frankfurt, 24. Januar 2007



## Inhalte

- Historie und Standorte
- Automobilentwicklung bei Bertrandt
- Wachstumschancen in der Luftfahrtindustrie
- Finanzkennzahlen GJ 2005/2006
- Ausblick

Bertrandt hat sich in 30 Jahren zu einem der führenden Engineering-Partner in Europa entwickelt



**1974:** Gründung durch Harry Bertrandt

**1993:** MBO durch Dietmar Bichler und Heinz Kenkmann

**1996:** Börsengang der Bertrandt AG

**2007:** Bertrandt ist einer der führenden Entwicklungsdienstleister weltweit

Wir erreichen maximale Kundennähe durch dezentrale Strukturen



Rund 3.800 Mitarbeiter:

- Altenburg, Bremen, Bretzfeld, Ehningen, Garching, Hamburg, Ingolstadt, Köln, München, Neckarsulm, Rüsselsheim, Stadthagen, Wolfsburg
- F: Paris, Sochaux
- UK: Dunton
- ESP: Barcelona
- SW: Trollhättan
- USA: Detroit

## Inhalte

- Historie und Standorte
- Automobilentwicklung bei Bertrandt
- Wachstumschancen in der Luftfahrtindustrie
- Finanzkennzahlen GJ 2005/2006
- Ausblick

---

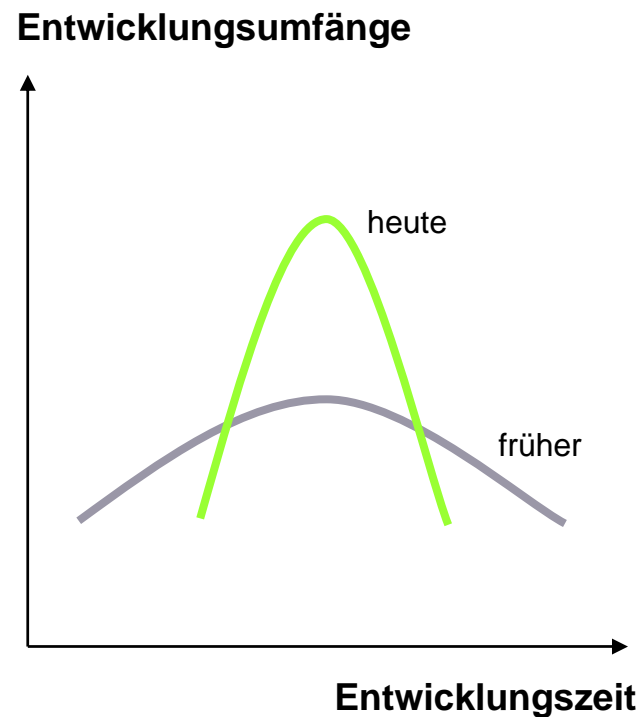
## Vielfalt der Modelle und Varianten bleibt auf hohem Niveau



- Automobilhersteller verbreitern die Produktpalette, um Marktanteile auszubauen
- Neben den Standardprodukten werden kleinere Nischen bedient bzw. neue geschaffen
- Beispiele sind die Segmente „SUV“ oder „Crossover“

➡ Modellvielfalt und Individualisierung der Produkte  
ergeben Outsourcing-Potenziale für externe  
Entwicklungsdienstleistungen

## Hoher Zeit- und Kostendruck bietet Chancen



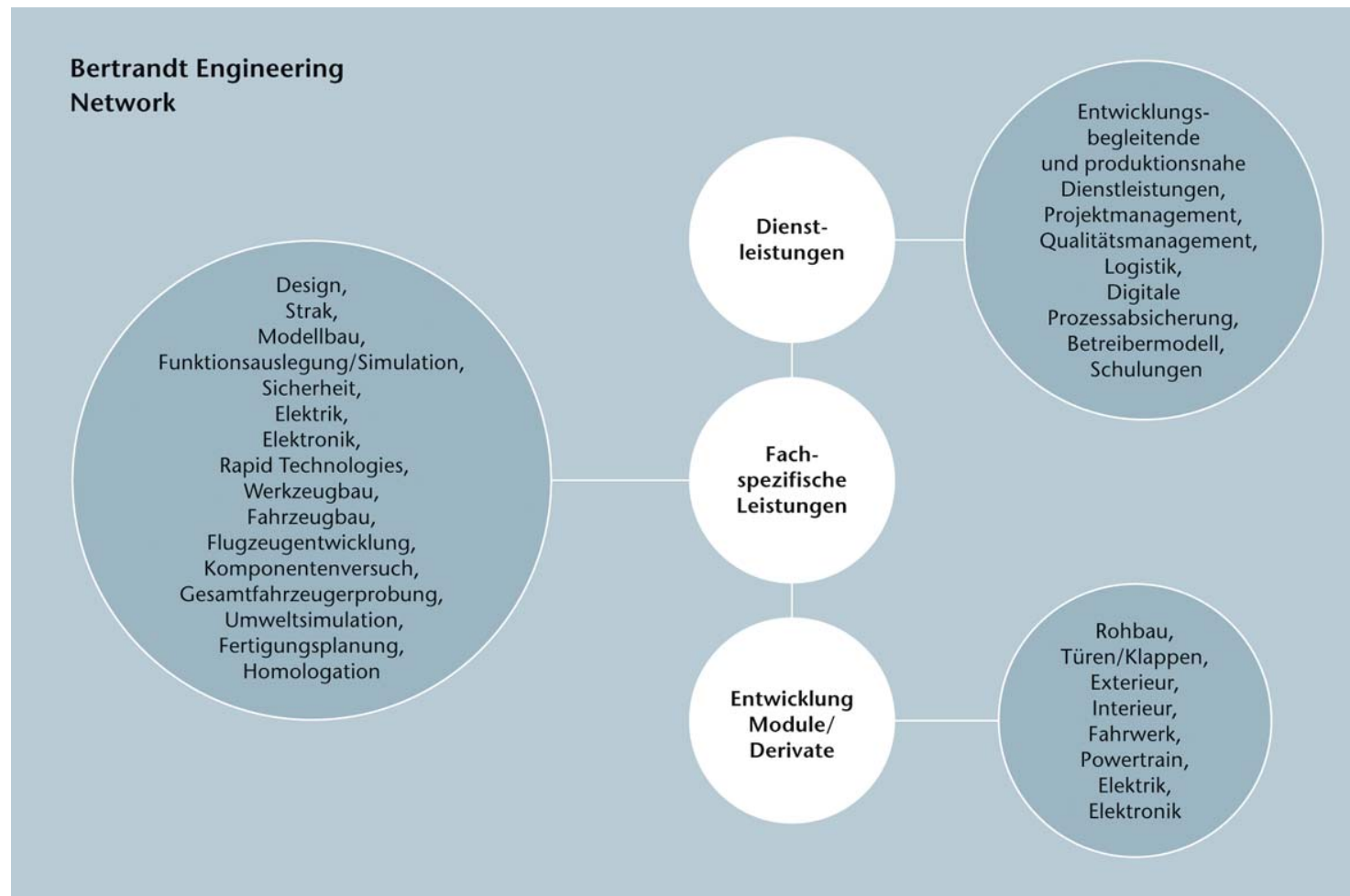
- Durch rasche Modellwechsel binden OEMs ihre Kunden nachhaltig an eine Marke
- Rasche Modellwechsel erfordern verkürzte Entwicklungszeiten
- Verkürzte Entwicklungszeiten können durch simultanes Engineering und Outsourcing erreicht werden



Outsourcing bietet Herstellern die Chance zur Flexibilisierung der Personalkosten



## Leistungsspektrum der Bertrandt AG





---

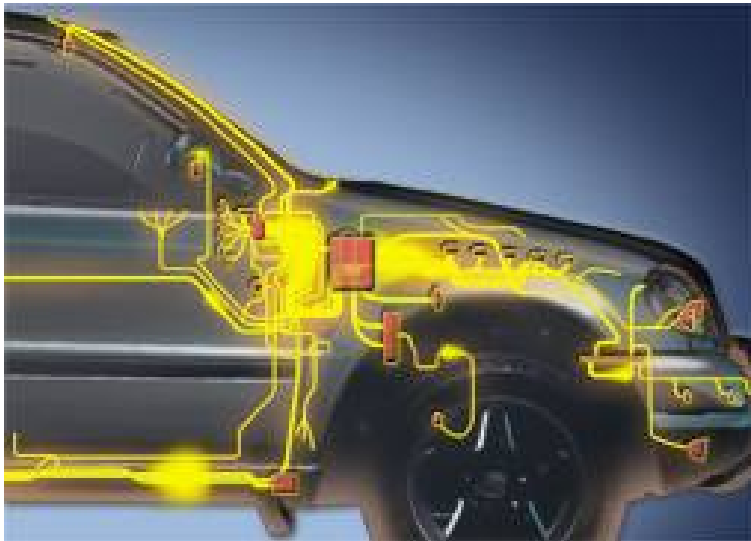
## Fachbereich: Entwicklungsbegleitende Dienstleistungen

- Konzentration der OEMs auf Kerneigenleistungen generiert neue Outsourcing-Potenziale
- Dienstleistung steht im Vordergrund, z.B. Anlaufunterstützung, Dokumentation, Qualitätsmanagement
- Bertrandt verfügt neben der Methodenkompetenz auch über das entscheidende Produkt-Know-how



---

## Fachbereich: Elektronik



- steigende Anforderungen bezogen auf Komfort, Sicherheit und Kommunikation im Fahrzeug
- hohe Innovationsdichte im Elektronik-Bereich, Anteil der Wertschöpfung im Fahrzeug steigt weiter
- Bertrandt verfügt mittlerweile über 300 Elektronik-Spezialisten

---

## Fachbereich: Powertrain

- Steigender Entwicklungsbedarf durch hohe Motorenviefalt
- Zunehmende Anforderungen bezüglich Leistung, Verbrauch und Emissionen
- Unterstützung der Hersteller und Zulieferer bei Themen wie zum Beispiel der „Motorintegration“



---

## Fachbereich: Versuch



- Gesetzliche Vorgaben erhöhen den Bedarf an Versuchsumfängen seitens Hersteller, z.B. Sitzerkennung
- Verschärfte Sicherheitsstandards bei Fahrzeugen für internationale Märkte, z.B. zum Fußgängerschutz
- Zukünftige Absicherung der digitalen Produktentwicklung durch Versuche mit Hardware

## Projektbeispiel Modul- und Systementwicklung



- Bertrandt verfügt über umfassende Kompetenzen in der Modul- und Systementwicklung
- Entwicklung / Steuerung zur Erfüllung der Gesetzesanforderung Fußgängerschutz
- Interieur: Instrumententafel, Mittelkonsole, Türverkleidungen, Bodenbelag, Kofferraumverkleidungen, Luftführungen und Sicherheitsgurte
- Rohbau: Front- und Heckklappe, Kotflügel, Vorbau, Wischer, Verglasung sowie deren Komponentenerprobung

## Inhalte

- Historie und Standorte
- Automobilentwicklung bei Bertrandt
- Wachstumschancen in der Luftfahrtindustrie
- Finanzkennzahlen GJ 2005/2006
- Ausblick

---

## Engineering für die Luftfahrt: Marktentwicklung

- Für den Luftfahrt-Markt wird weltweit eine nachhaltige Wachstumsphase erwartet
- Die Nachfrage nach Entwicklungsdienstleistungen steigt in der Luftfahrtindustrie spürbar an
- Bertrandt steht im Verbund mit EUROAER in der ersten Reihe der Zulieferer





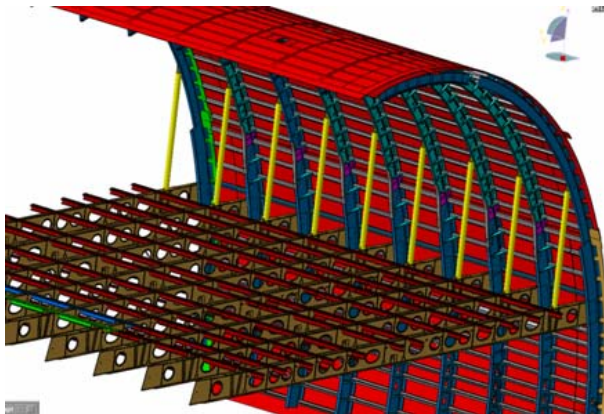
---

## Markt: Hoher Individualisierungsgrad



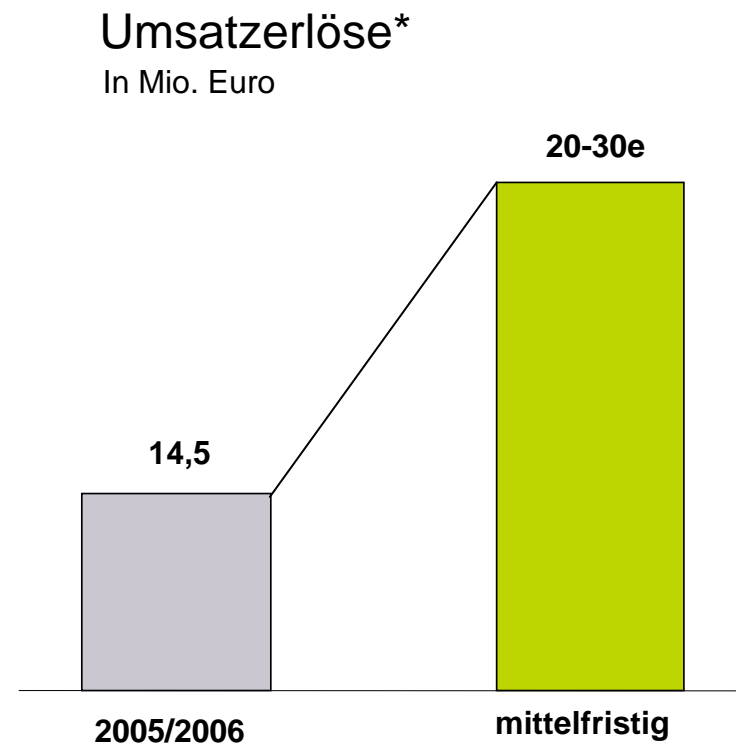
- hoher Individualisierungsgrad bei einzelnen Fluglinien durch individuelle Gestaltung der Kabine
- Zusatzvolumen durch hohe Dokumentationsauflagen für jedes verkaufte Flugzeug
- spezifische Sonderausstattungen der Fluggesellschaften erhöhen das Entwicklungsvolumen

Bertrandt verfügt über umfassendes Entwicklungs-Know-how in unterschiedlichen Bereichen:



- Automobilerfahrung von Bertrandt kann in Luftfahrtindustrie eingesetzt werden
- Im Kabineninnenraum bietet Bertrandt Neuentwicklungen und Modifikationen an
- Prototyping und Mock-ups
- Bertrandt bietet Leistungen für nahezu alle Rohbau- und Strukturelemente eines Flugzeugs an

## Luftfahrt: Ausrichtung der Strukturen auf Wachstum



- Seit fünf Jahren überproportionales Wachstum in der Luftfahrt
- Bertrandt bietet heute mit rund 220 Mitarbeitern Dienstleistungen für die Luftfahrt
- Tier 1-Status bei Airbus durch Kooperationsvertrag mit EUROAER
- Anteil der Luftfahrt soll mittelfristig von derzeit 6 auf 10 Prozent Umsatzanteil steigen

## Inhalte

- Historie und Standorte
- Automobilentwicklung bei Bertrandt
- Wachstumschancen in der Luftfahrtindustrie
- Finanzkennzahlen GJ 2005/2006
- Ausblick

## Rahmenbedingungen im Geschäftsjahr 2005/2006

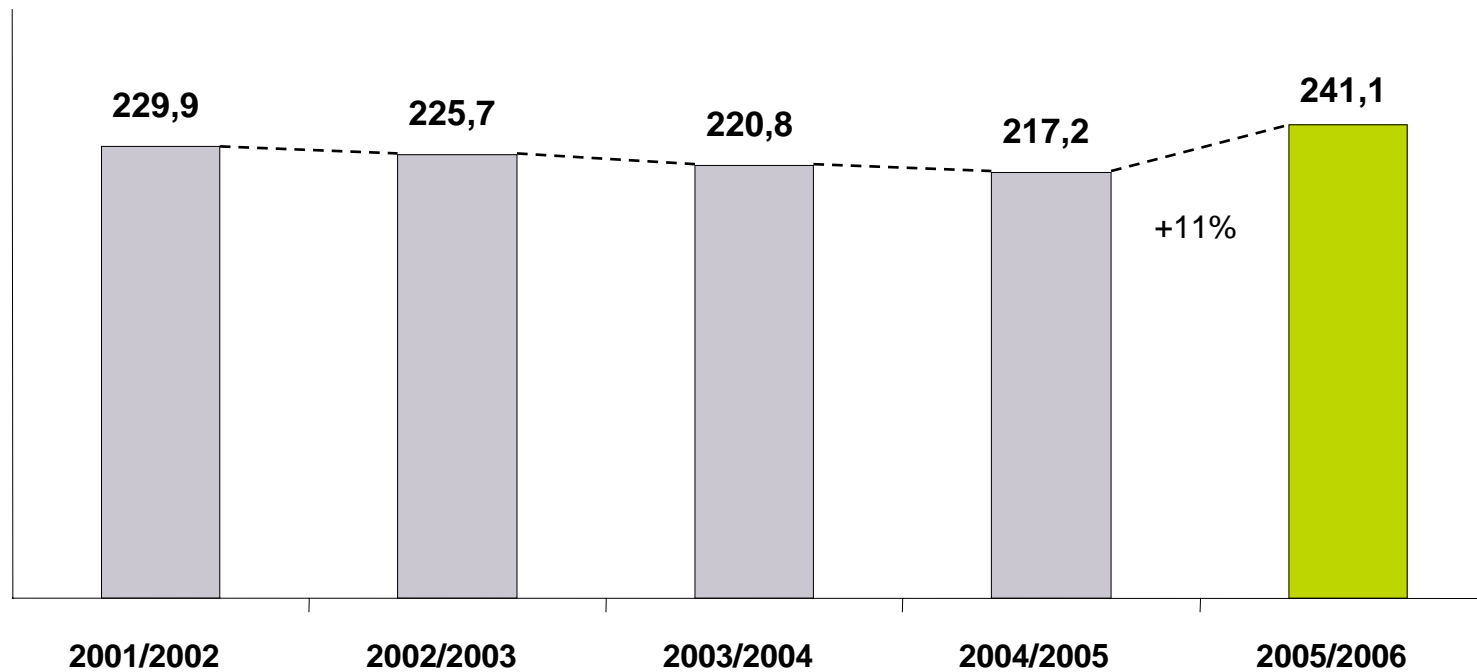
- Verhaltene Belegung der Automobilindustrie seit Beginn 2006 feststellbar, Marktumfeld jedoch weiterhin uneinheitlich
- Hersteller und Systemlieferanten fragen wieder verstärkt Leistungen entlang der Prozesskette sowie angrenzende Dienstleistungen nach
- Anhaltend hoher Preisdruck bei Stundensätzen und Projektkalkulationen

## Vorbemerkung

- Bertrandt verzeichnet stabiles Wachstum im Kerngeschäft Rohbau-, Interieur- und Exterieurentwicklung
- Starke Zuwächse in den Fachbereichen Antrieb, Elektronik, Entwicklungsbegleitende Dienstleistungen und Versuch
- Seit 2005 hat Bertrandt einen Kooperationsvertrag mit EUROAER und dadurch den Tier1-Status bei Airbus

## Umsatzerlöse zeigen positiven Trend

Umsatzerlöse\*  
In Mio. Euro



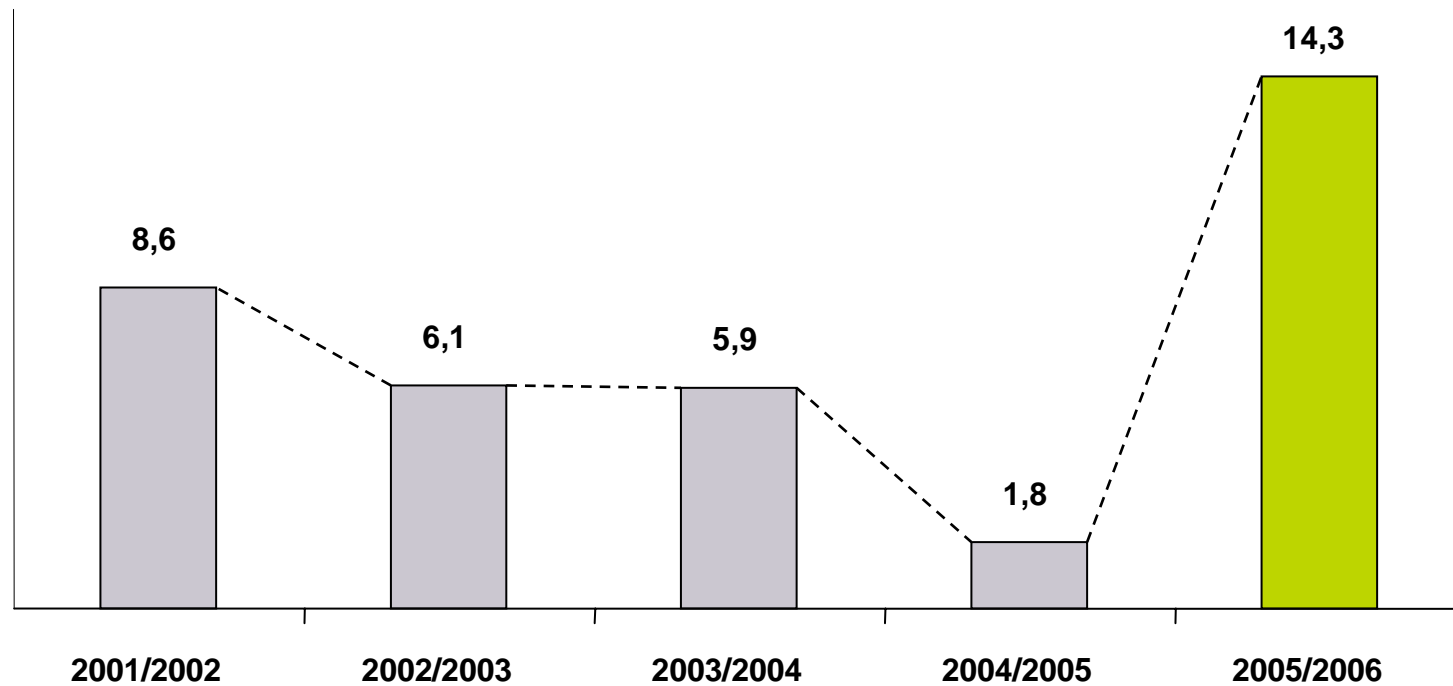
\*Finanzkennzahlen beziehen sich auf den Konzern



## Deutliche Verbesserung des EBIT

EBIT\*

In Mio. Euro



EBIT-Marge\*

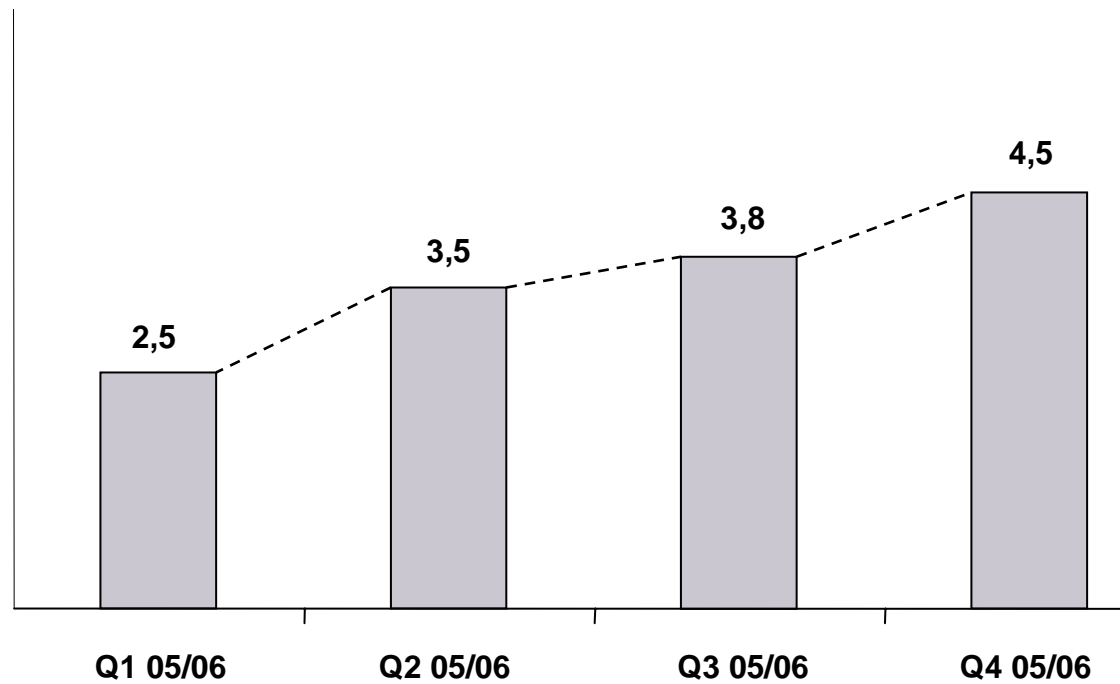


\*Finanzkennzahlen beziehen sich auf den Konzern

## EBIT quartalsweise sukzessive gesteigert

EBIT\*

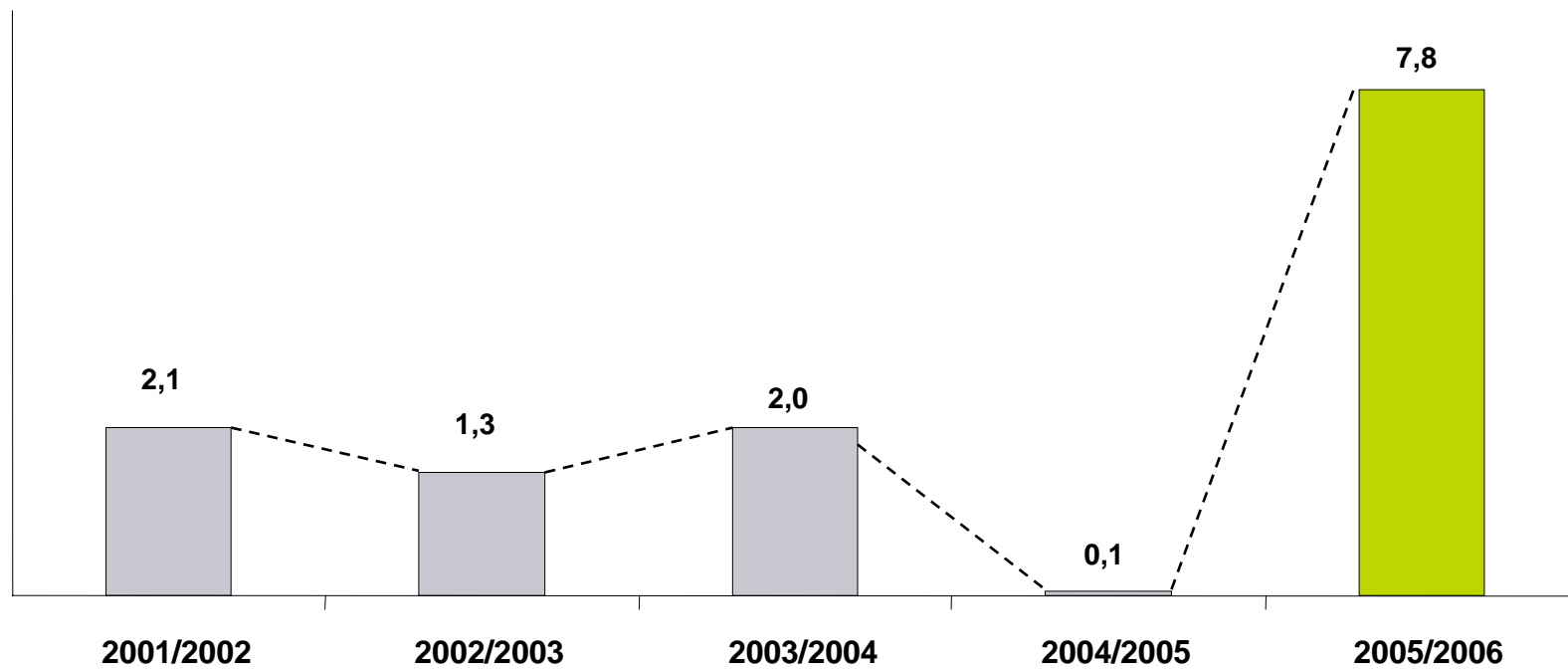
In Mio. Euro



## Jahresüberschuss entwickelt sich positiv

### Jahresüberschuss\*

In Mio. Euro



### Ergebnis/Aktie\*

0,26 €

0,19 €

0,23 €

0,01 €

0,78 €

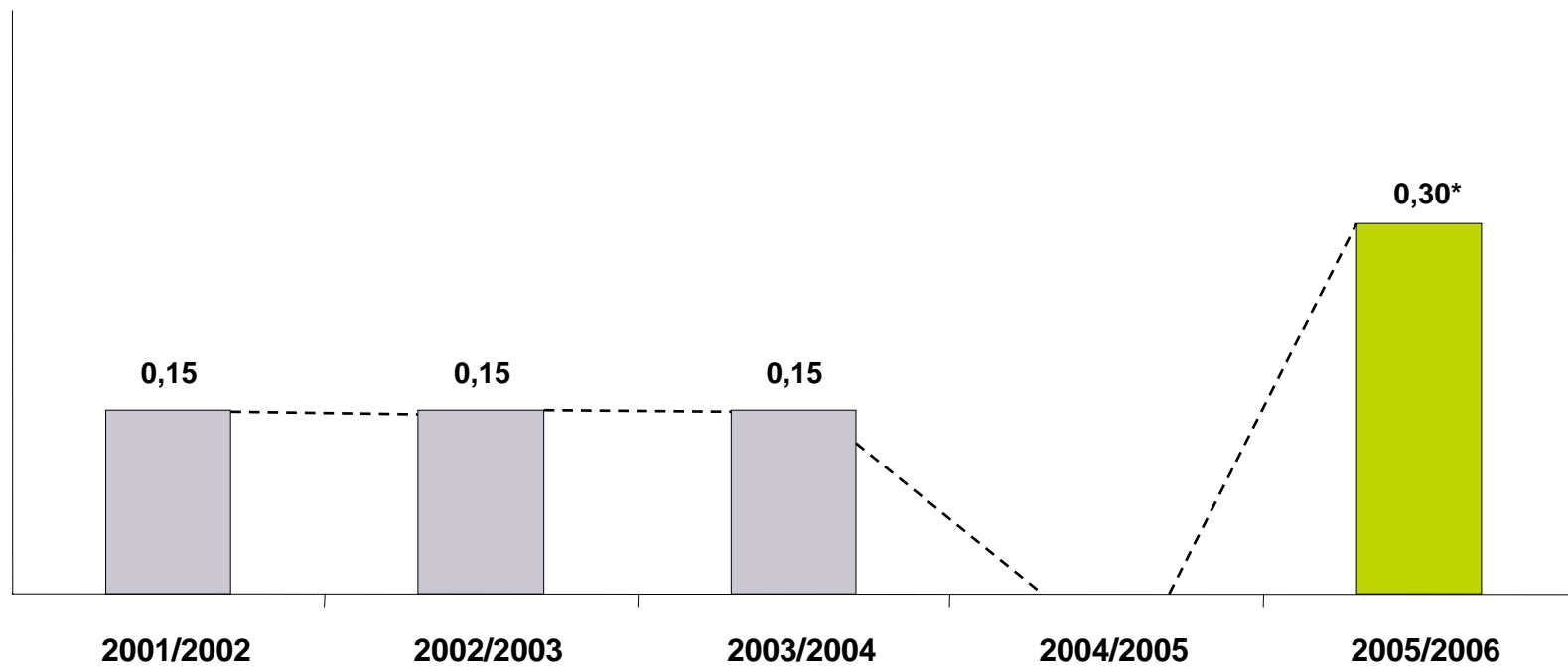
\*Finanzkennzahlen beziehen sich auf den Konzern

---

## Dividendenausschüttung von 0,30 Euro je Stückaktie vorgeschlagen

### Dividende

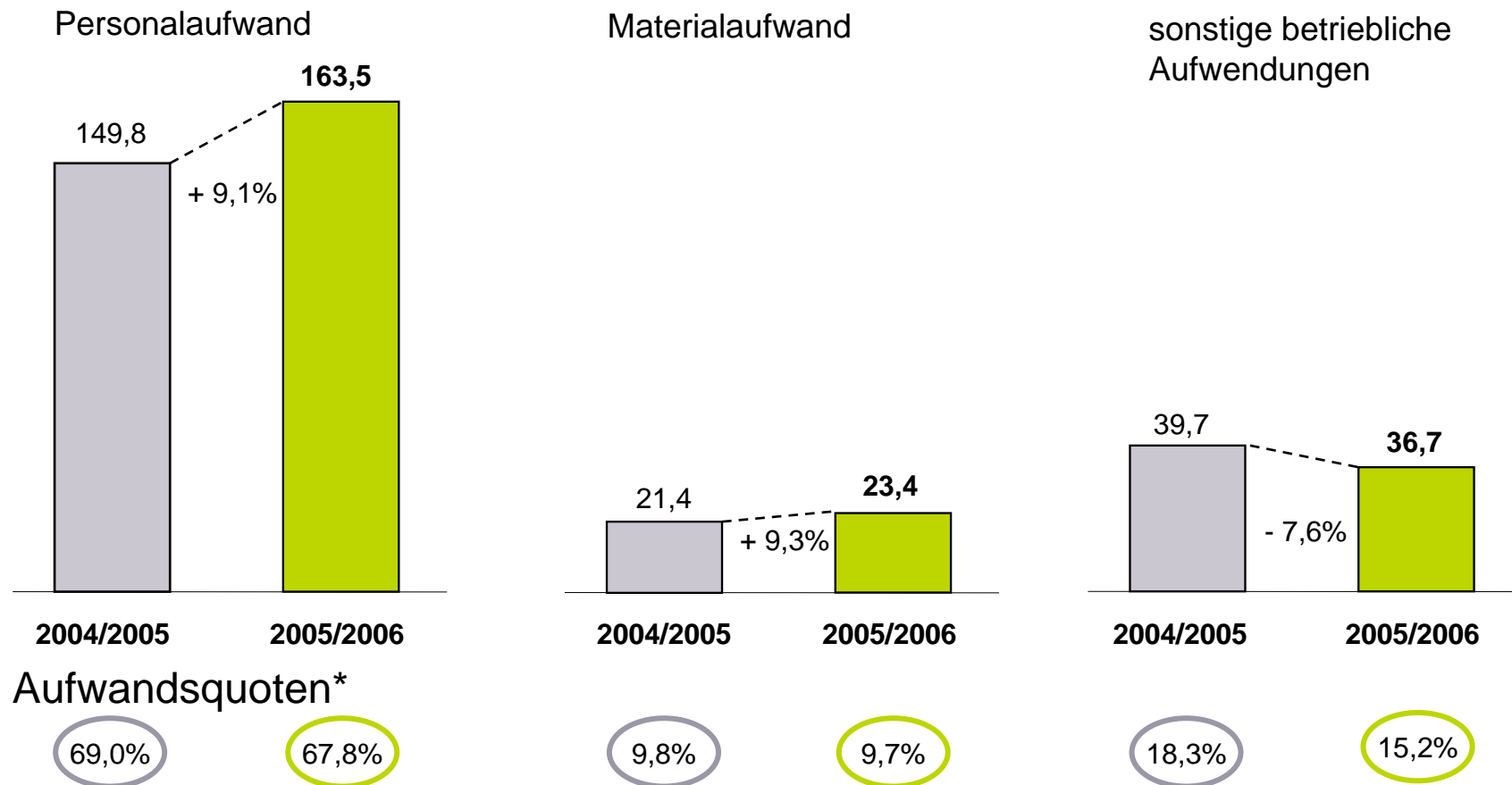
In Euro



## Sämtliche Aufwandskennzahlen verbessert

### Personal-/Material- und sonstiger betrieblicher Aufwand\*

In Mio. Euro

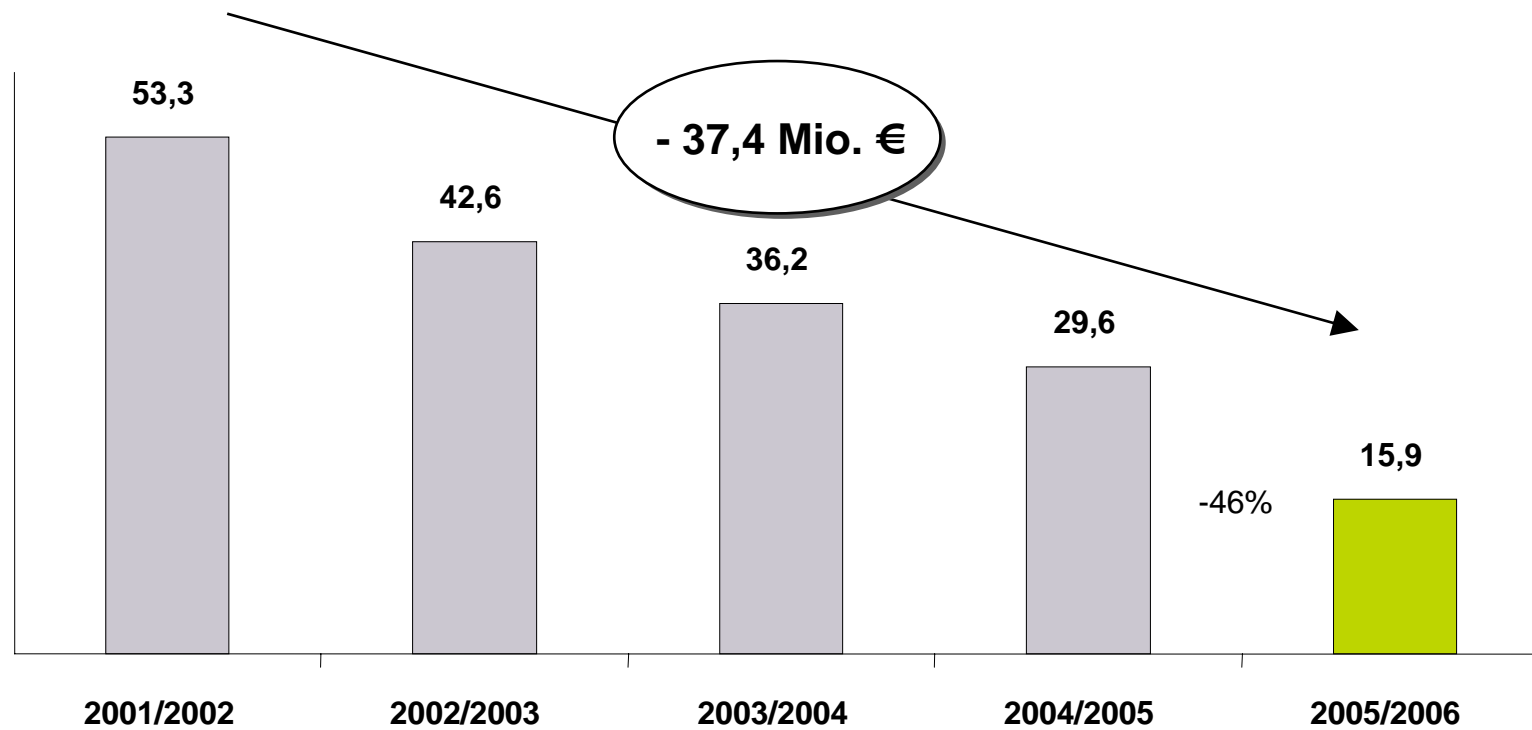


\*Finanzkennzahlen beziehen sich auf den Konzern

## Bertrandt setzt Entschuldung fort

### Entwicklung der Finanzschulden\*

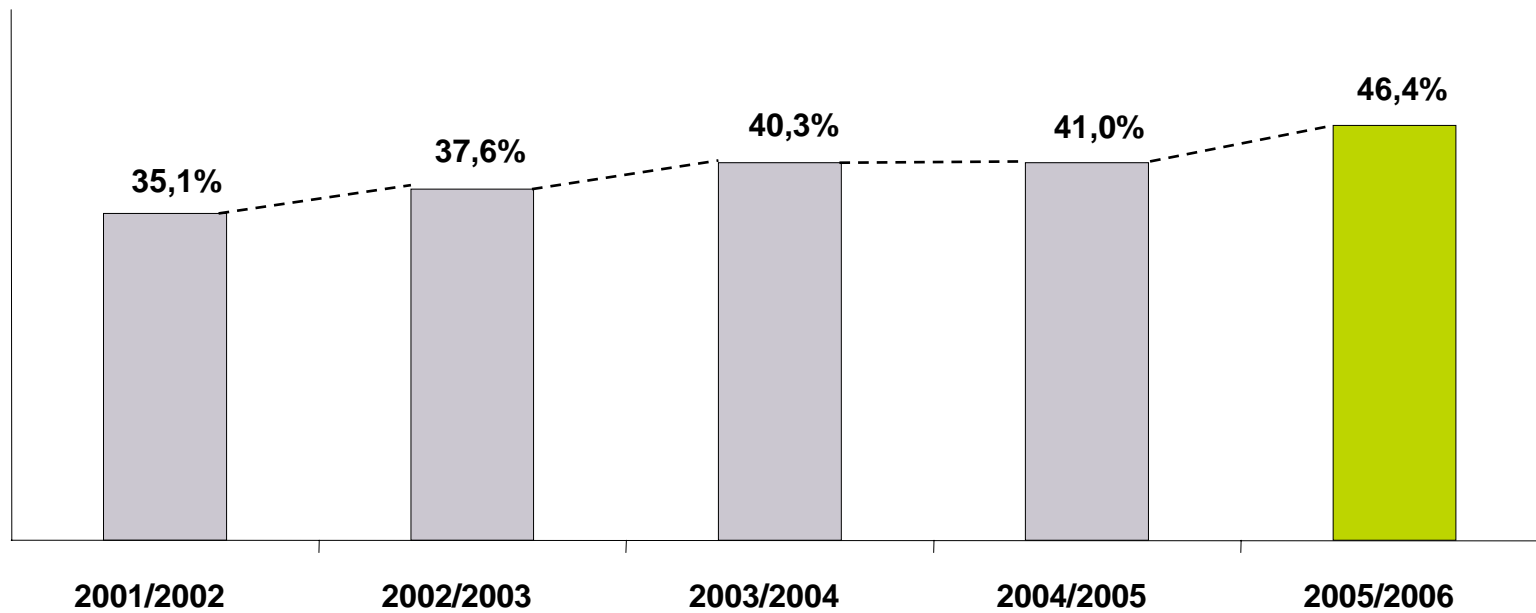
In Mio. Euro



\*Finanzkennzahlen beziehen sich auf den Konzern

Bertrandt ist ein substanzstarkes Unternehmen

Entwicklung der Eigenkapitalquote\*  
In %



Entwicklung des Eigenkapitals\*  
In Mio. Euro



\*Finanzkennzahlen beziehen sich auf den Konzern

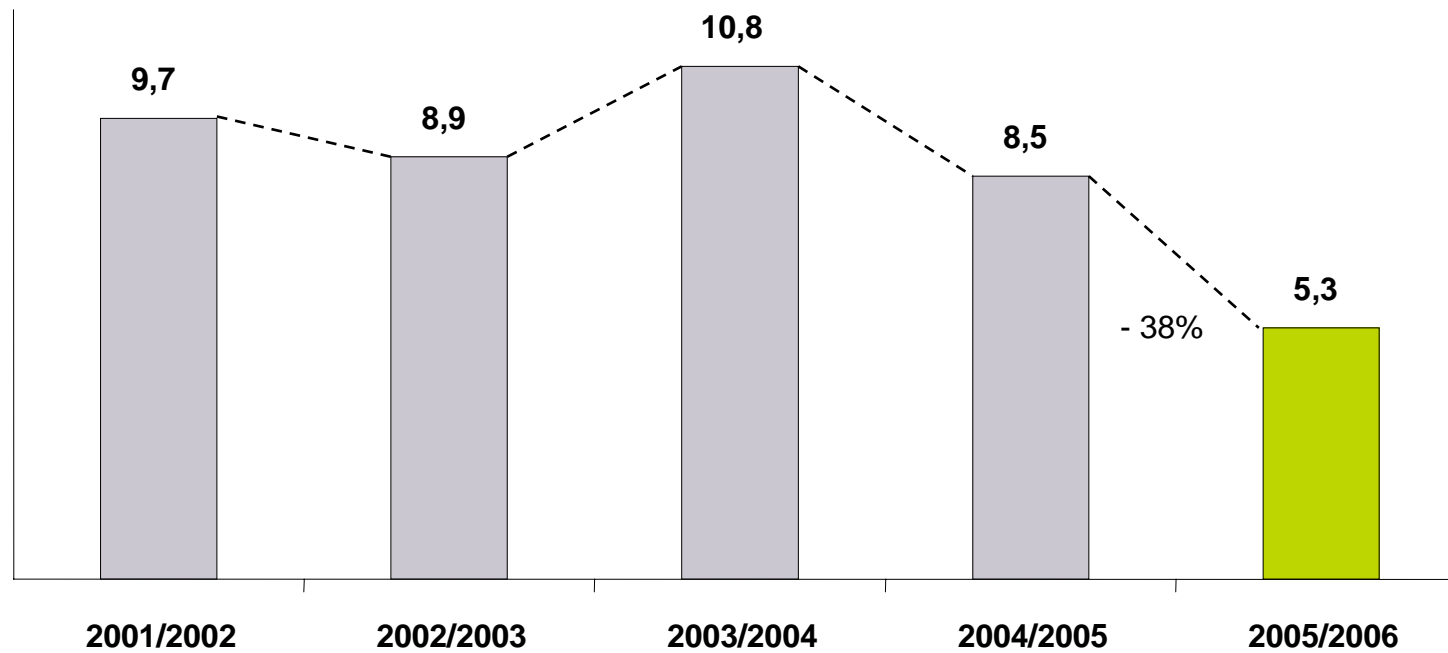


---

## Bertrandt investiert bedarfsorientiert

### Entwicklung der Investitionen\*

In Mio. Euro



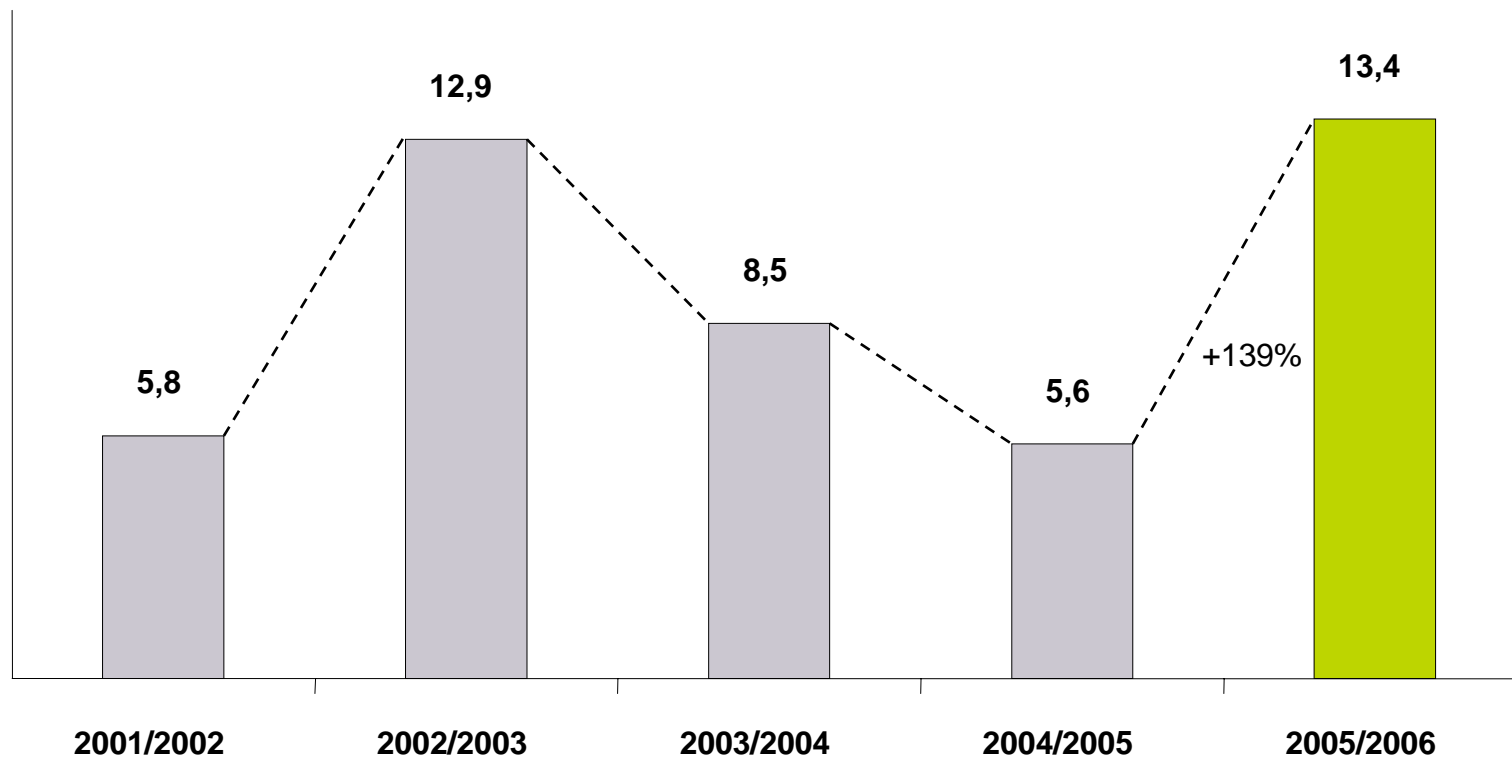
---

\*Finanzkennzahlen beziehen sich auf den Konzern

## Free Cash-flow deutlich gesteigert

### Entwicklung des Free Cash-flow\*

In Mio. Euro

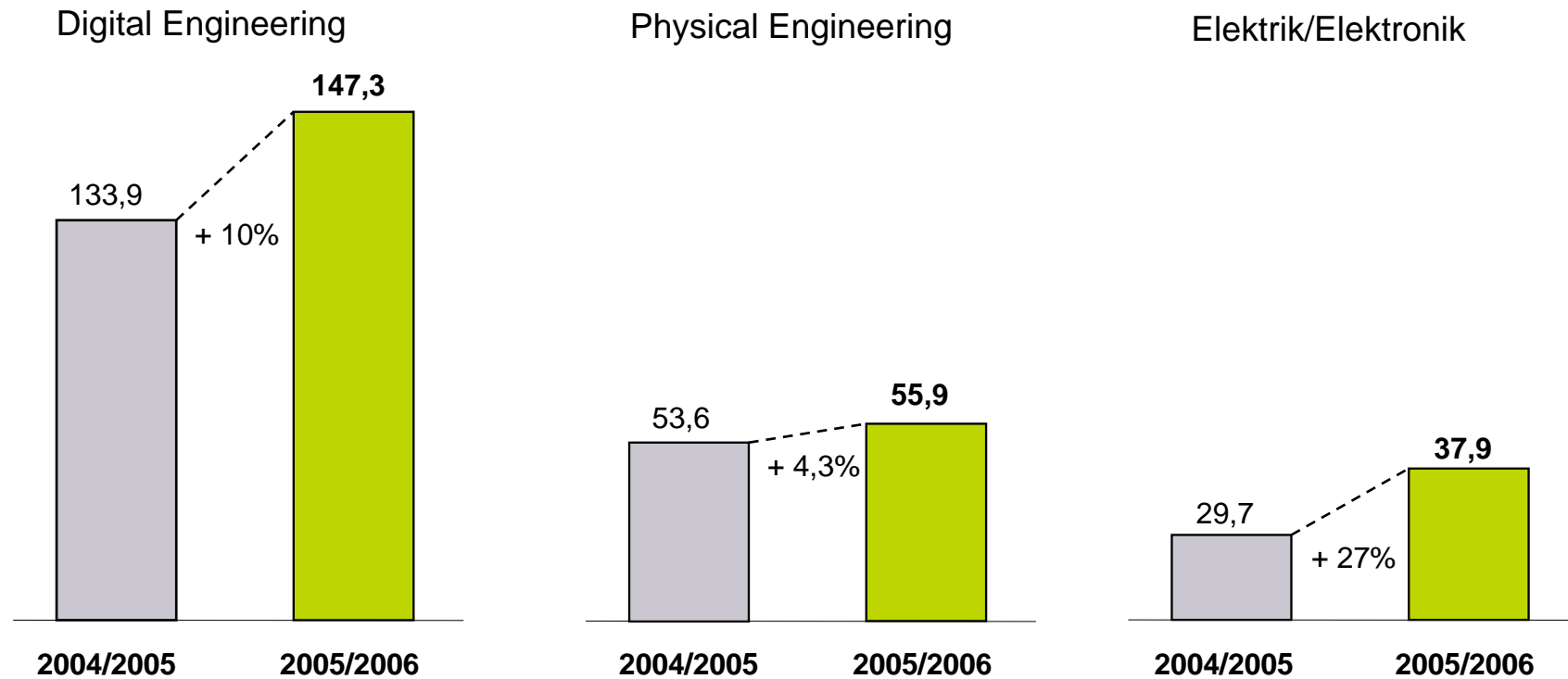


\*Finanzkennzahlen beziehen sich auf den Konzern

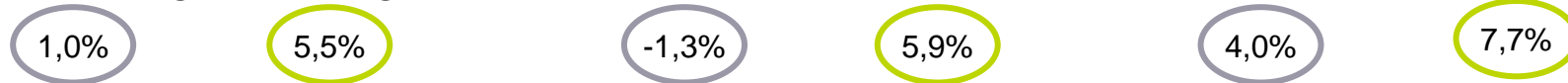
## Umsatz und EBIT-Marge in den Segmenten

### Segment-Umsatzerlöse\*

In Mio. Euro

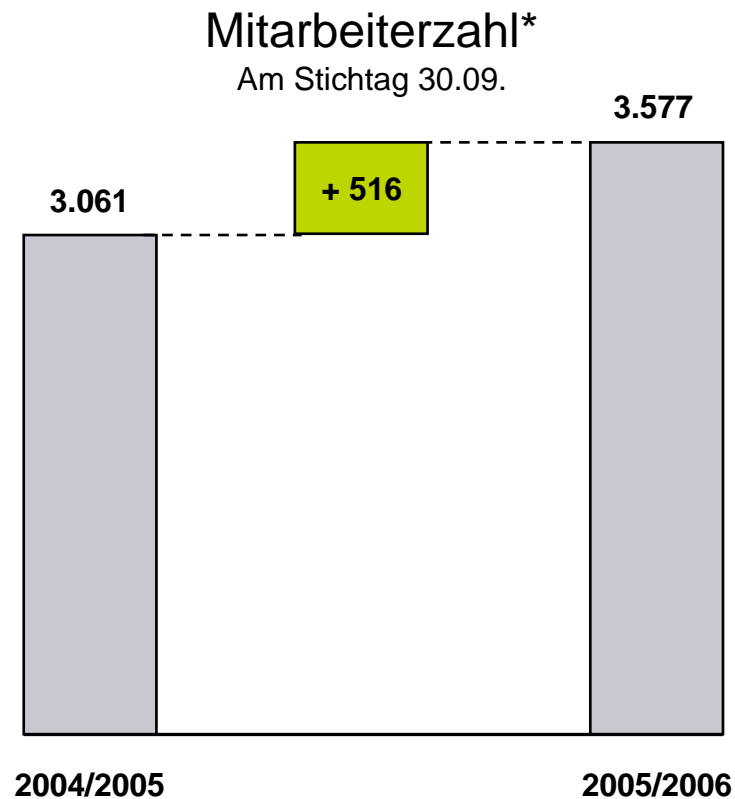


### EBIT-Marge der Segmente\*



\*Finanzkennzahlen beziehen sich auf den Konzern

## Personalmanagement: über 500 neue Stellen geschaffen



- Aufbau von über 500 neuen Stellen in den klassischen Entwicklungsfeldern und den Fachbereichen
- Ingenieur = knappes Gut
- Qualifikation der Mitarbeiter ist wichtiger Erfolgsfaktor
- 3 Mio. Euro in Weiterbildungsmaßnahmen investiert

## Inhalte

- Historie und Standorte
- Automobilentwicklung bei Bertrandt
- Wachstumschancen in der Luftfahrtindustrie
- Finanzkennzahlen
- Ausblick

---

## Unsere Erfolgsfaktoren für die Zukunft

- Qualifizierte Mitarbeiter
- Maximale Kundenorientierung
- Tier1-Status bei allen europäischen OEM + diversen top Zulieferern
- Breites Leistungsspektrum mit attraktiven Dienstleistungen
- Solide Kapitalstruktur
- Gezieltes Kosten- und Kapazitätsmanagement



## Anhaltend positive Rahmenbedingungen

- Anstieg der Modellvielfalt bei gleichzeitiger Verkürzung der Entwicklungszeiten bietet Potenzial für Entwicklungsdienstleister
- Technologische Trends in den Bereichen „Sicherheit und Komfort“, „Antriebskonzepte“ sowie „Elektronik“ begünstigen das Outsourcing innerhalb der Automobilindustrie
- Anstieg Modellvielfalt auch im Luftfahrtbereich

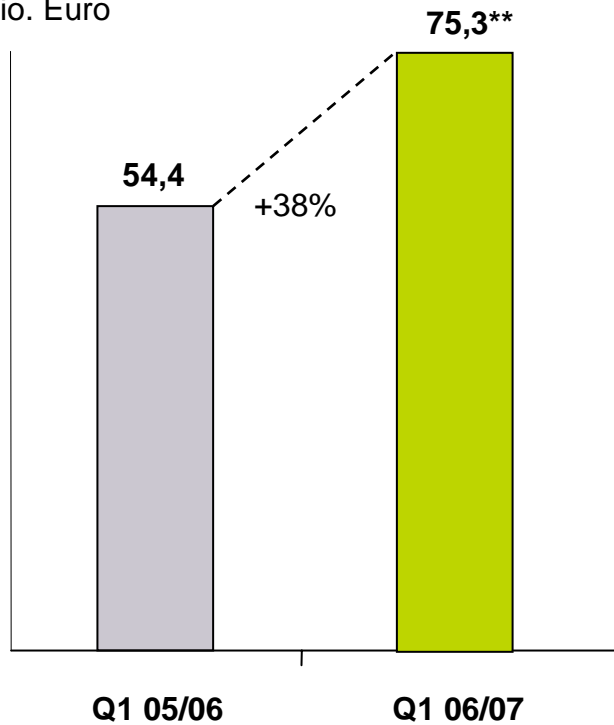
## Gute Chancen für ein erfolgreiches Geschäftsjahr 2006/2007

- Bertrandt schafft Arbeitsplätze und sucht weiter qualifiziertes Personal – derzeit über 300 offene Stellen im Konzern
- Bertrandt nutzt Wachstumspotenziale durch maximale Kundenorientierung der Niederlassungen kombiniert mit der konzernweiten Fachbereichsstruktur
- Bertrandt erwartet Umsatz- und Ergebniswachstum unter der Voraussetzung anhaltend freundlicher konjunktureller Rahmenbedingungen und stabilem Vergabeverhalten der Kunden

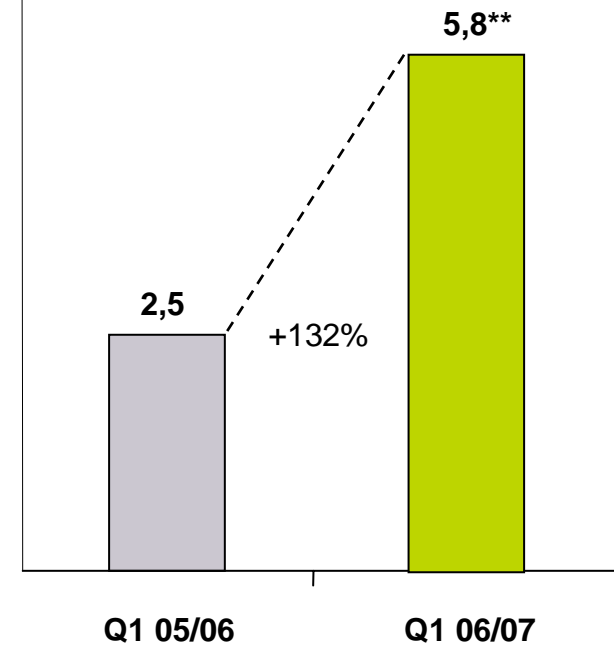


Umsatz und EBIT konnten im 1. Quartal 06/07 erneut gesteigert werden

**Umsatz\***  
In Mio. Euro



**EBIT\***  
In Mio. Euro



## Kommende Veranstaltungen

14.02.2007 Hauptversammlung in Sindelfingen

14.05.2007 2. Capital Market Day in Ehningen,  
Halbjahreszahlen GJ 2006/2007

11.09.2007 -  
23.09.2007 IAA in Frankfurt, Halle 3.1.



06.12.2007 Bilanzpresse-/Analystenkonferenz  
Geschäftsbericht 2006/2007

## Rechtlicher Hinweis

Dieser Geschäftsbericht enthält unter anderem gewisse vorausschauende Aussagen über zukünftige Entwicklungen, die auf aktuellen Einschätzungen des Managements beruhen. Solche Aussagen sind gewissen Risiken und Unsicherheiten unterworfen. Sollten einer dieser Unsicherheitsfaktoren oder andere Unwägbarkeiten eintreten oder sich die den Aussagen zugrunde liegenden Annahmen als unrichtig erweisen, könnten die tatsächlichen Ergebnisse wesentlich von den in diesen Aussagen genannten oder implizit zum Ausdruck gebrachten Ergebnissen abweichen. Wir haben weder die Absicht noch übernehmen wir eine Verpflichtung, vorausschauende Aussagen laufend zu aktualisieren, da diese ausschließlich von den Umständen am Tag ihrer Veröffentlichung ausgehen.

Soweit dieser Geschäftsbericht Äußerungen Dritter, namentlich Analystenschätzungen in Bezug nimmt, macht sich die Gesellschaft diese weder zu eigen noch werden diese hierdurch in anderer Weise gewertet oder kommentiert noch wird insoweit der Anspruch auf Vollständigkeit erhoben.