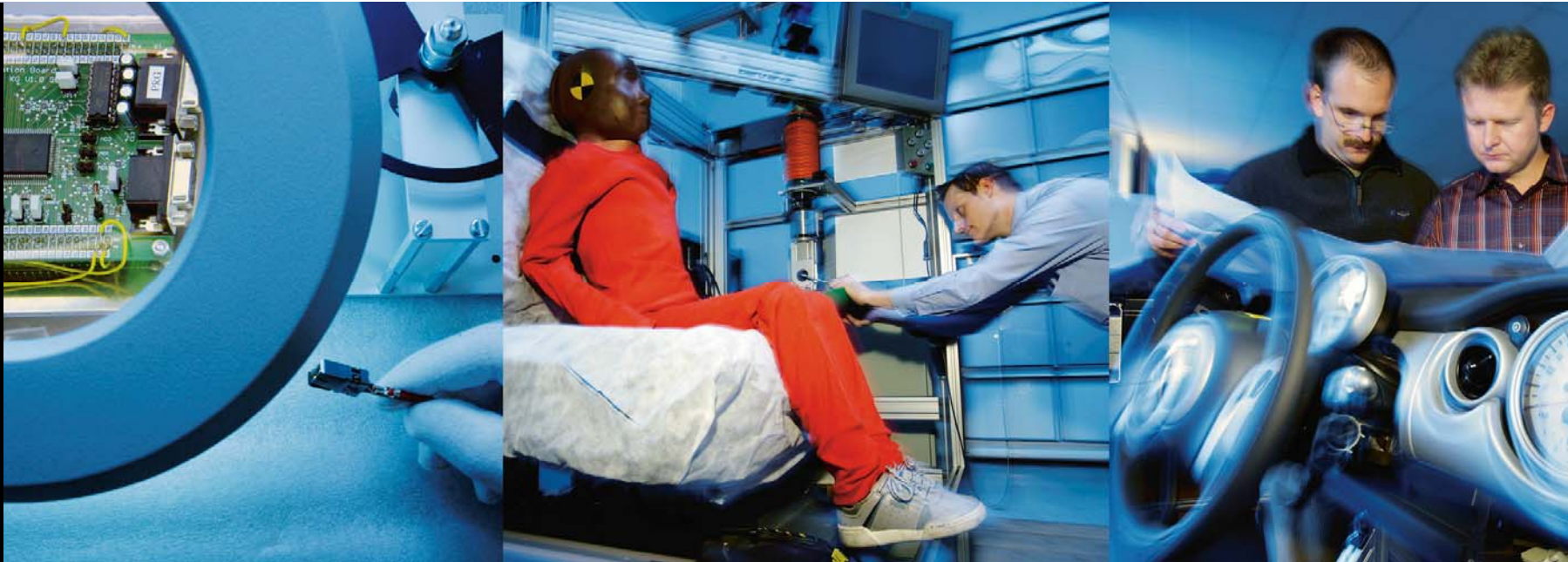


# Hauptversammlung der Bertrandt AG

Dietmar Bichler, Vorsitzender des Vorstands

Sindelfingen, 14. Februar 2007



## **A) Geschäftsjahr 2005/06**

1) Rahmenbedingungen

2) Finanzkennzahlen Geschäftsjahr 2005/06

3) Personalpolitik

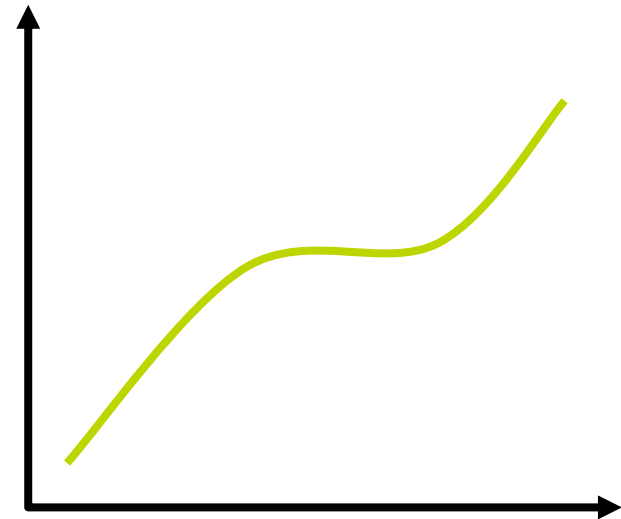
## **B) Geschäftsjahr 2006/07**

4) Finanzkennzahlen 1. Quartal 2006/07

Strategie der maximalen Kundenorientierung zeigt Erfolge

### Eckdaten des abgelaufenen Geschäftsjahres\*

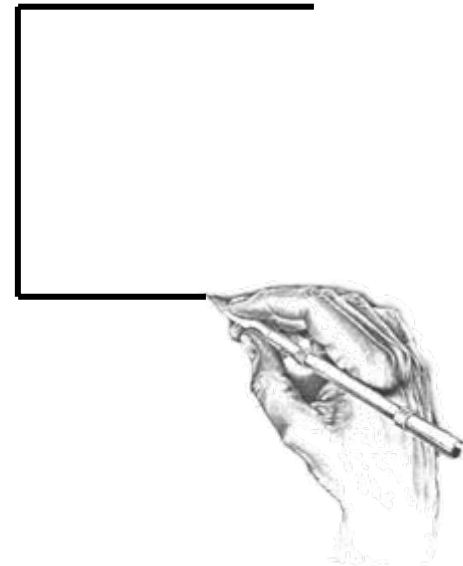
- Umsatz: 241,1 Mio. €
- EBIT: 14,3 Mio. €
- Ergebnis nach Ertragsteuern: 7,8 Mio. €
- Mitarbeiter: 3.577



---

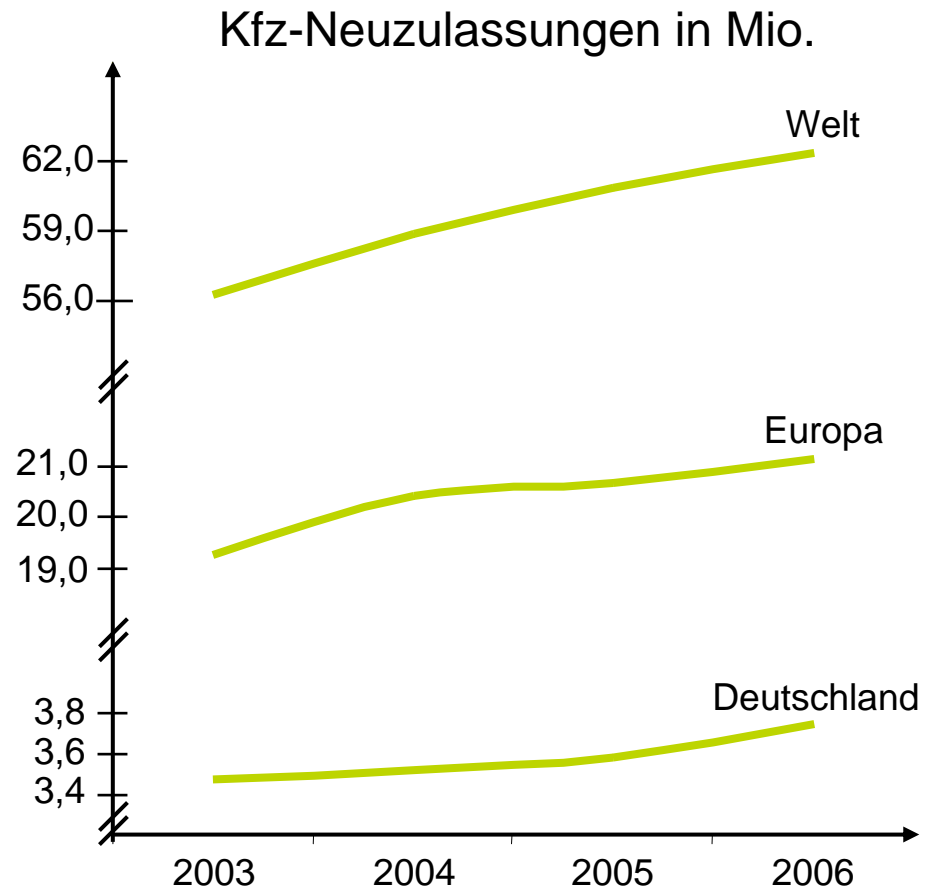
## Unterschiedliche Rahmenbedingungen prägen das heterogene Marktumfeld

- 1) Steigende Kfz-Zulassungszahlen
- 2) Aktuelle Entwicklungen in der Automobilindustrie
- 3) Technologische Trends



1) Verhaltene Belegung der Automobilindustrie (1/2)

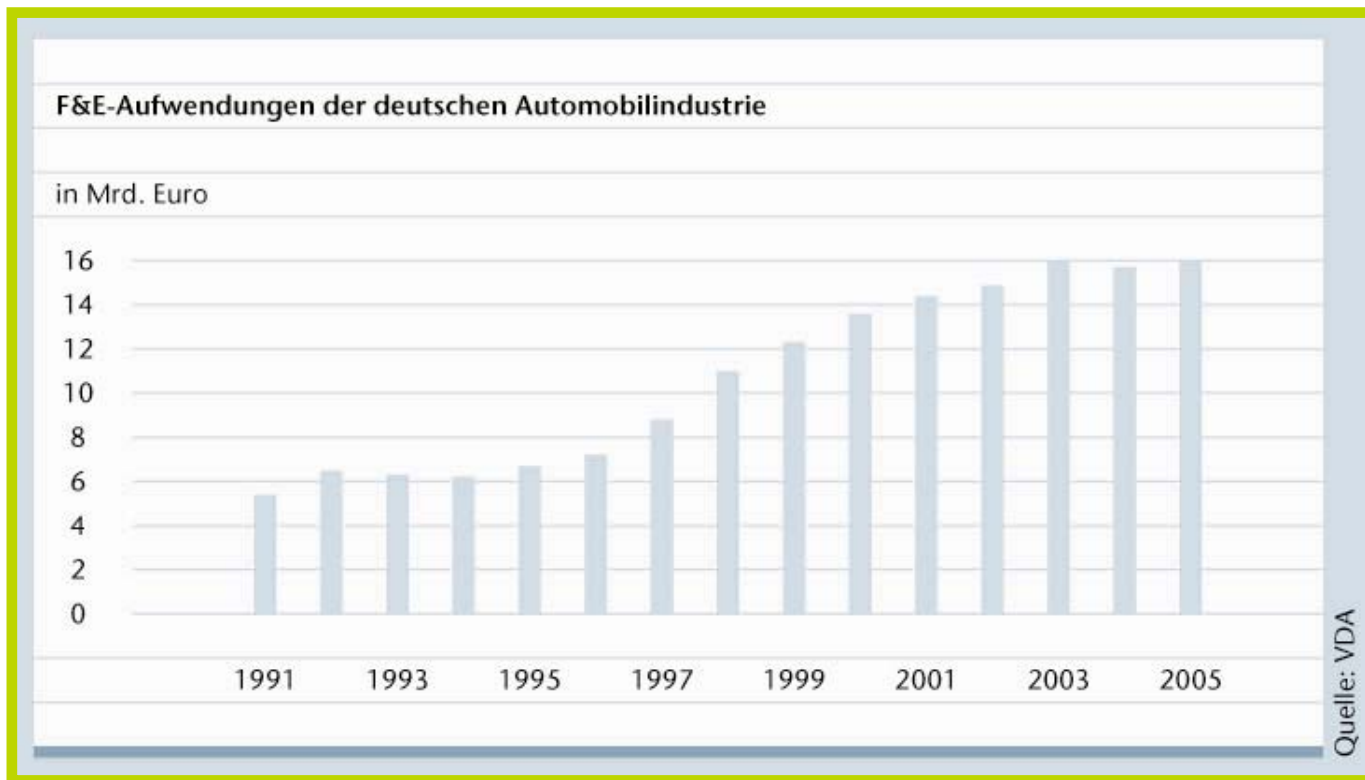
- **Weltweite Kfz-Neuzulassungen 2006 um 2,5% gestiegen**
- **Neuzulassungen in Europa in 2006 ebenfalls um 2,5% gestiegen**
- **Zunahme der Neuzulassungen in Deutschland um 4,4%**



Quelle: VDA

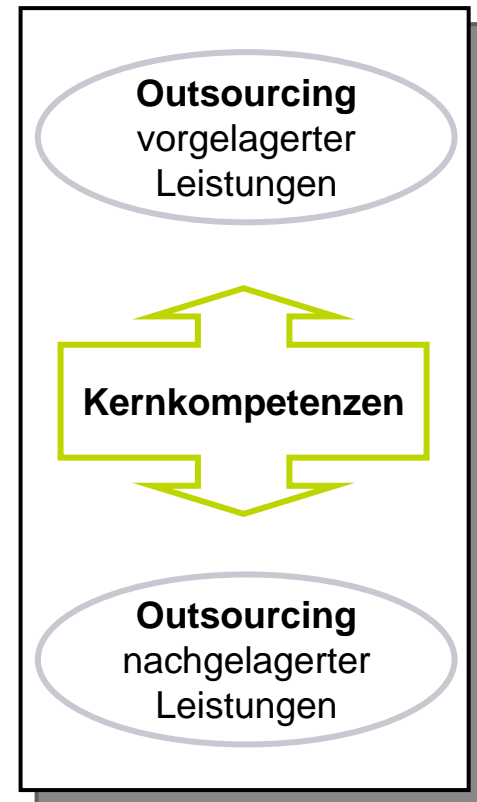
1) Verhaltene Belegung der Automobilindustrie (2/2)

Ausgaben für **Forschung und Entwicklung** der deutschen Automobilindustrie seit 2003 **auf historisch hohem Niveau**



2) Potenzial durch steigendes Outsourcingvolumen

- **Umstrukturierung** bei Fahrzeugherstellern teilweise **abgeschlossen**
- Fahrzeughersteller **konzentrieren** sich **auf Kernkompetenzen**
- **Verstärktes Outsourcing** von Bestandteilen der Wertschöpfungskette außerhalb der Kernkompetenzen



## 2) Potenzial durch erhöhten Bedarf an Entwicklungsdienstleistungen

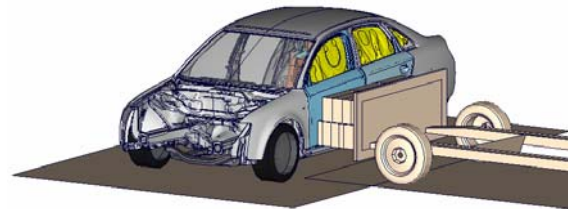
- **Verkürzung der Entwicklungszeiten**
- Weiterer **Anstieg der Modellvielfalt in Deutschland: 104 neue Fahrzeugvarianten** für 2007 angekündigt – **30 mehr als in 2006\***





3) Neue Trends als Treiber der Entwicklungsdynamik

**Sicherheit**



**Gesetze**



**Antrieb**



Entwicklungsbedarf  
= Potenzial für Bertrandt



**Kommunikation**



**Interieur**

## Bertrandt hat den Wandel auf dem Markt für Mobilität genutzt (1/2)

- **Erfolge** aus Strategie- und Organisationsanpassungen **sichtbar**
- **Bereitschaft zur Veränderung**
- **Konsequentes Kostenmanagement**
- **Vorausschauend aufgestellt, um erfolgreich in der Mobilitätsindustrie zu agieren**

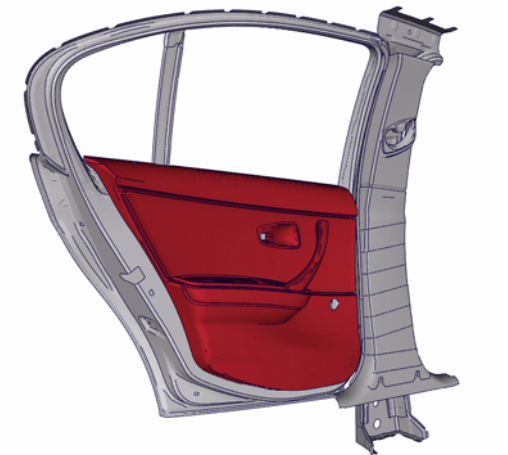


Bertrandt hat den Wandel auf dem Markt für Mobilität genutzt (2/2)

- Bertrandt verzeichnet **stabiles Wachstum im Kerngeschäft**  
Rohbau-, Interieur- und Exterieurentwicklung
- **Starke Zuwächse in den Fachbereichen** Antrieb, Elektrik/Elektronik, Entwicklungsbegleitende Dienstleistungen und Versuch
- Gründung der **Bertrandt Services GmbH** am 30. August 2006, einer **100%igen Tochtergesellschaft**, die **hochwertige Personaldienstleistungen** für **Kunden außerhalb der Mobilitätsbranchen** anbietet
- **Beteiligung an EUROAER vollzogen** und dadurch den **Tier 1-Status** bei Airbus **gefestigt**

## Effizienzerhöhung steigert Wettbewerbsfähigkeit

- **Komplexität im Entwicklungsprozess nimmt zu**
- Einführung eines **niederlassungsübergreifenden CATIA-Competence-Teams** zur:
  - Unterstützung der einzelnen Anwender
  - Vernetzung des Wissens
- Erste **Workshops** in den Bereichen „**Sitze**“ und „**Türen**“.



## **A) Geschäftsjahr 2005/06**

1) Rahmenbedingungen

2) Finanzkennzahlen Geschäftsjahr 2005/06

3) Personalpolitik

## **B) Geschäftsjahr 2006/07**

4) Finanzkennzahlen 1. Quartal 2006/07

---

## Finanzkennzahlen überproportional gesteigert

### Ursachen

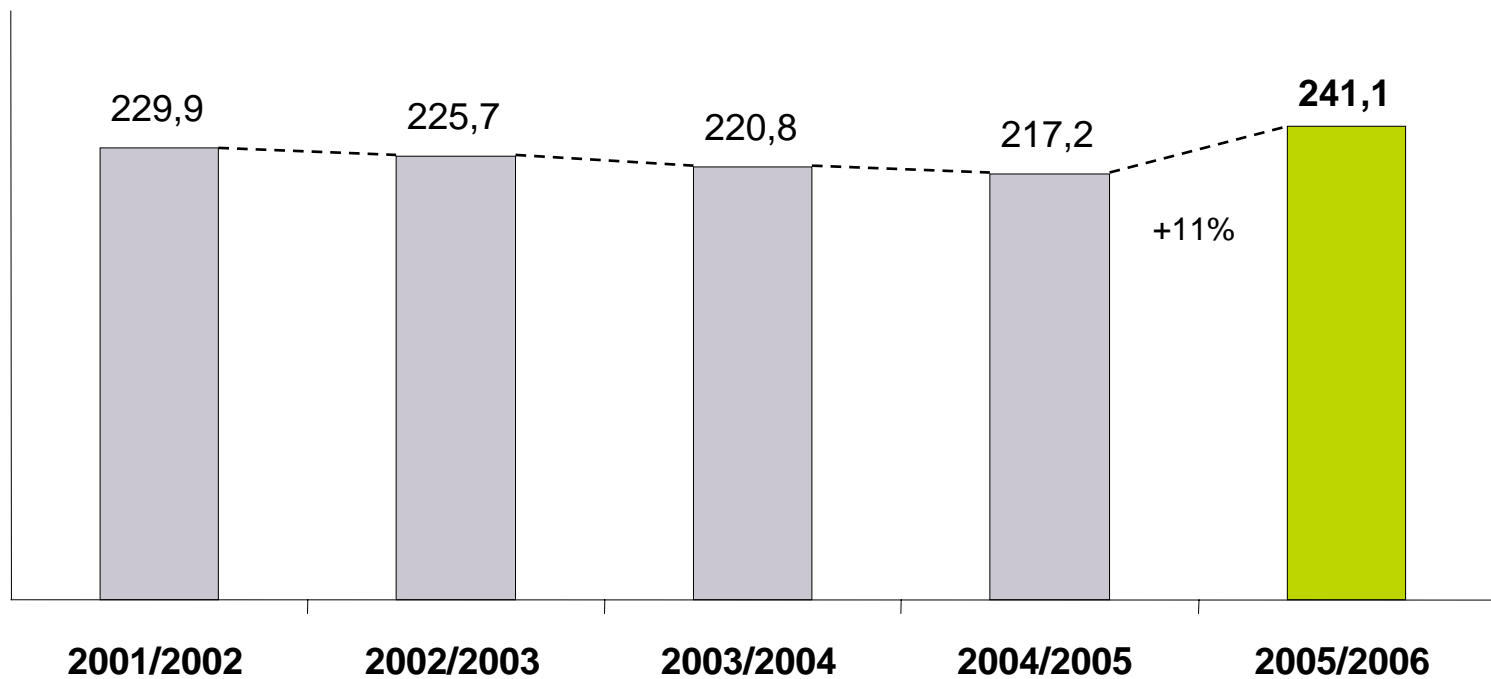
- **Struktur- und Gemeinkostenoptimierung greift**
- **Gestiegene Kundennachfrage**
- **Höhere Auslastung der operativen Bereiche**



## Umsatzerlöse zeigen positiven Trend

### Umsatzerlöse\*

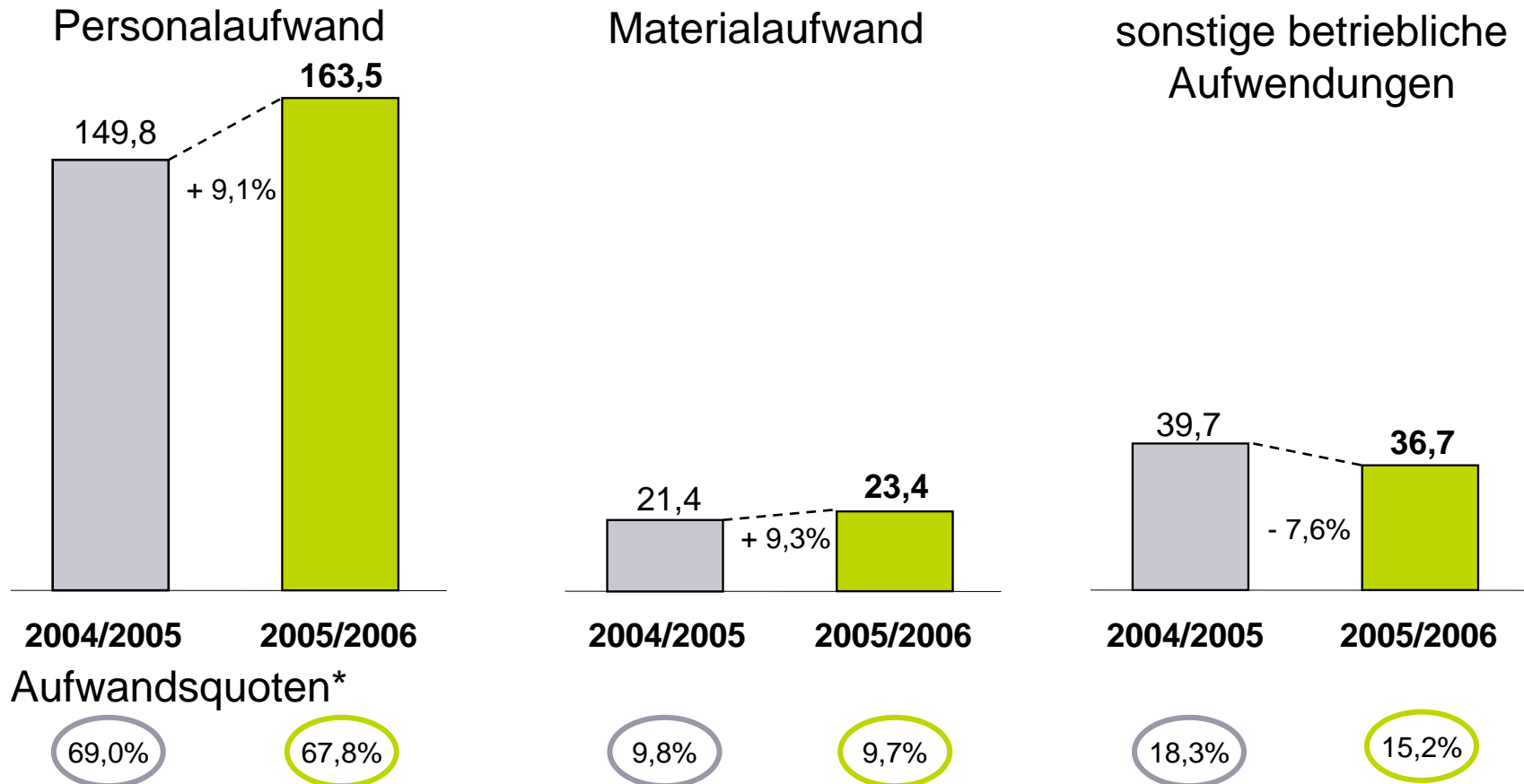
In Mio. Euro



Sämtliche Aufwandskennzahlen verbessert

Personal-/Material- und sonstiger betrieblicher Aufwand\*

In Mio. Euro



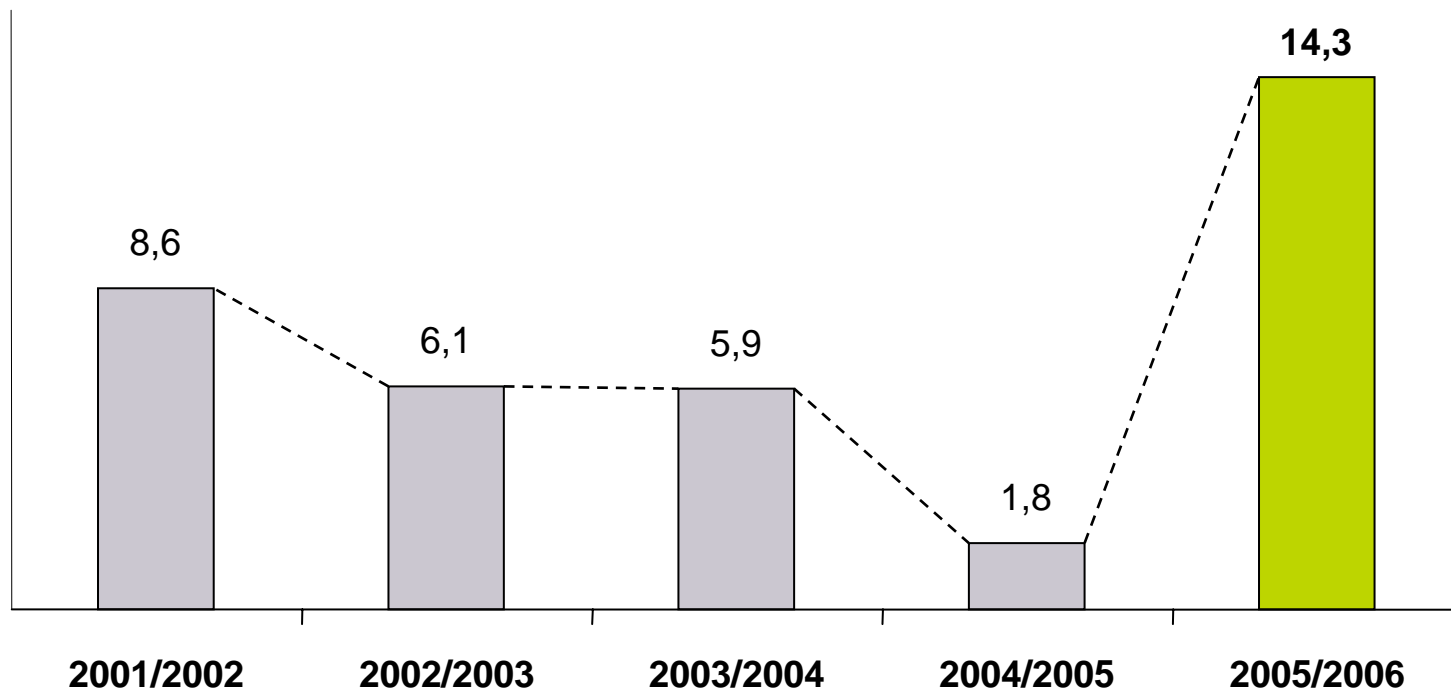
\*Finanzkennzahlen beziehen sich auf den Konzern



## Deutliche Verbesserung des EBIT

EBIT\*

In Mio. Euro



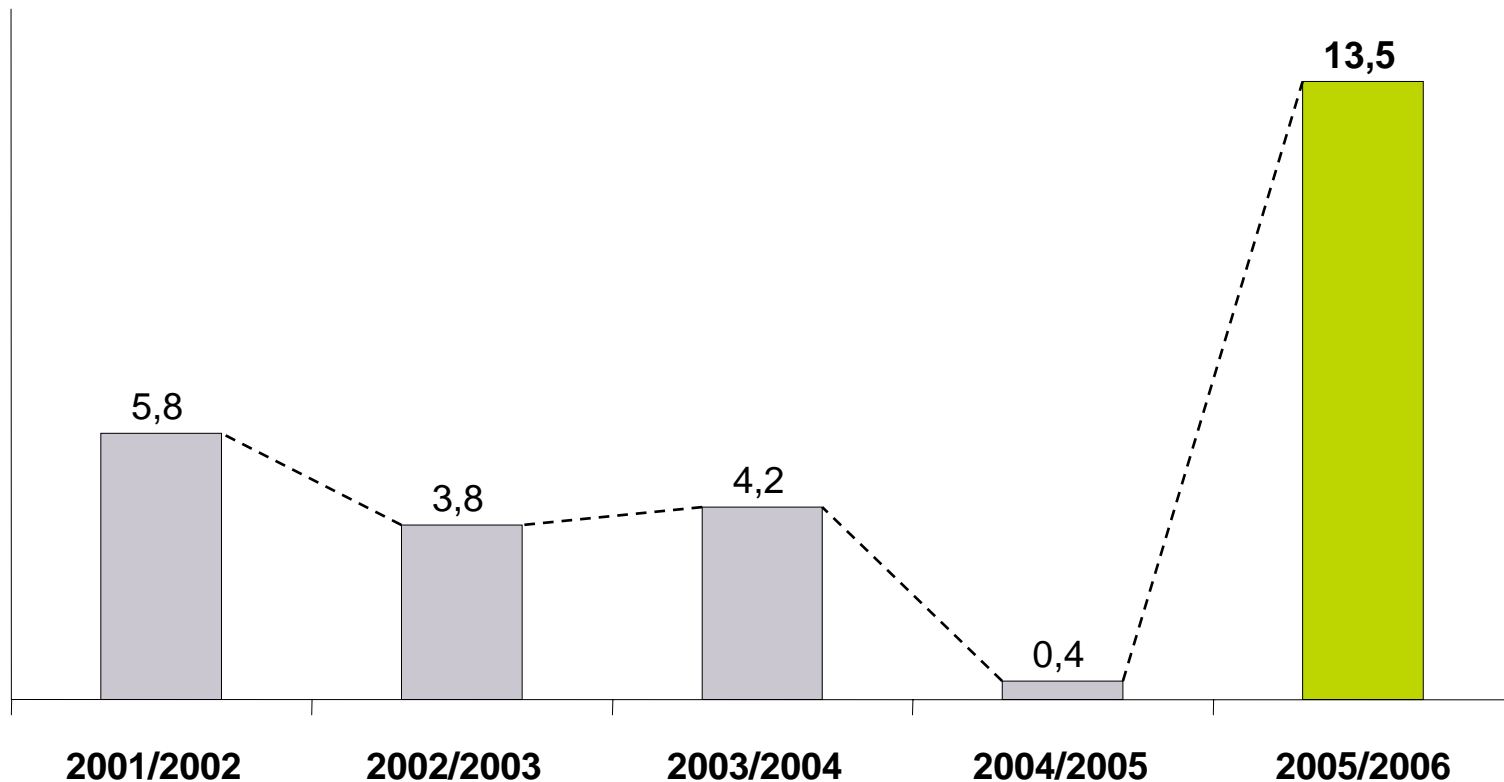
EBIT-Marge\*



## Ergebnis der gewöhnlichen Geschäftstätigkeit signifikant gesteigert

### Ergebnis der gewöhnlichen Geschäftstätigkeit\*

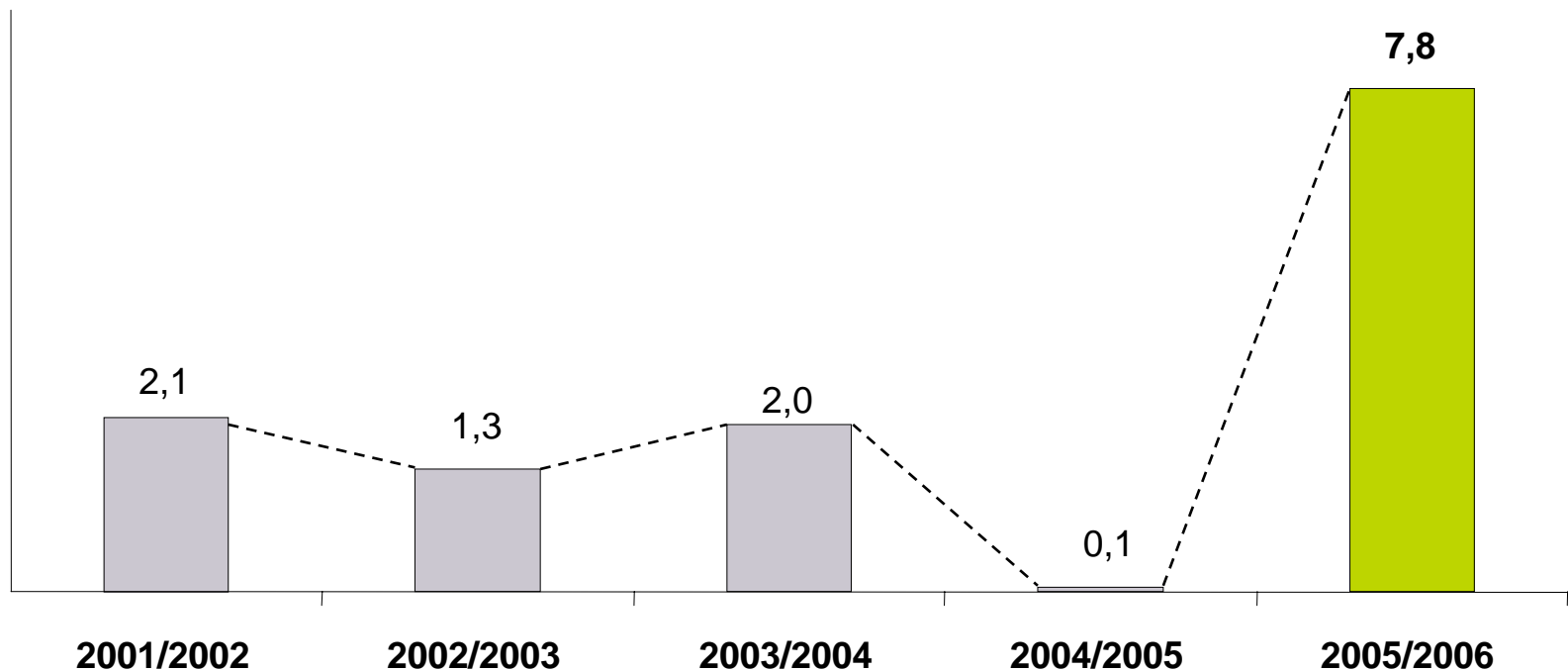
In Mio. Euro



Ergebnis nach Ertragsteuern entwickelt sich positiv

Ergebnis nach Ertragsteuern\*

In Mio. Euro



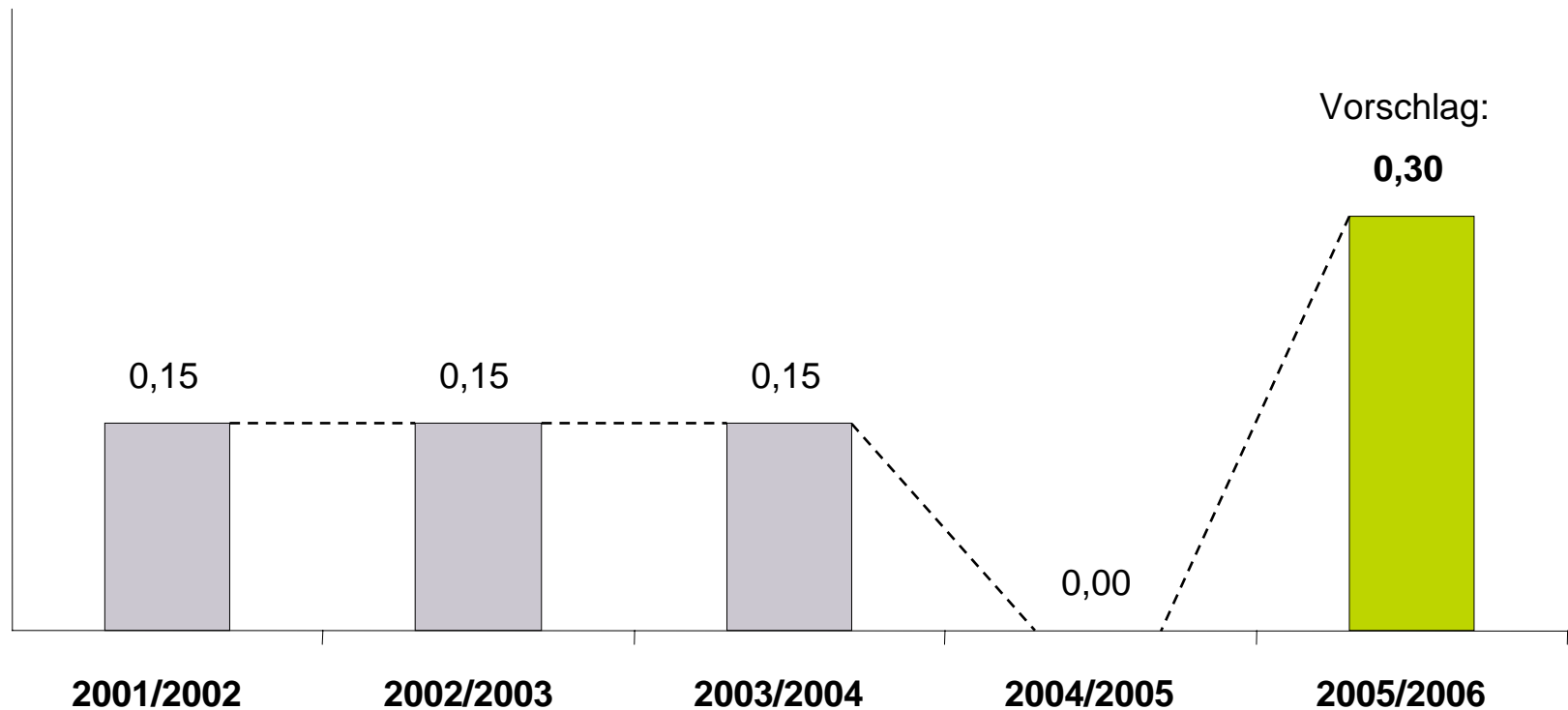
Ergebnis/Aktie\*



\*Finanzkennzahlen beziehen sich auf den Konzern

## Ausschüttung von 30 Cent je Stückaktie vorgeschlagen

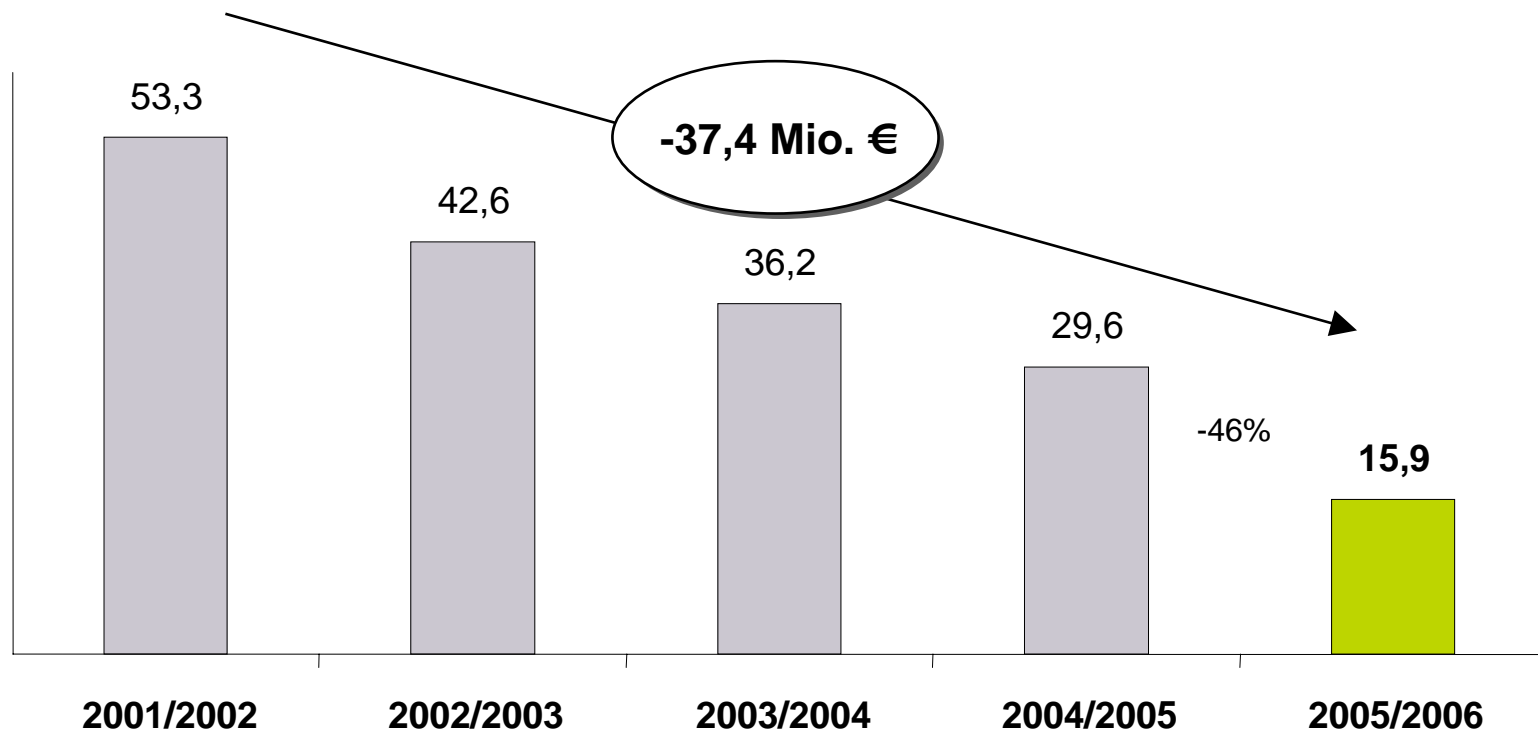
Dividende je Aktie  
In Euro



## Bertrandt setzt Entschuldung fort

### Entwicklung der Finanzschulden\*

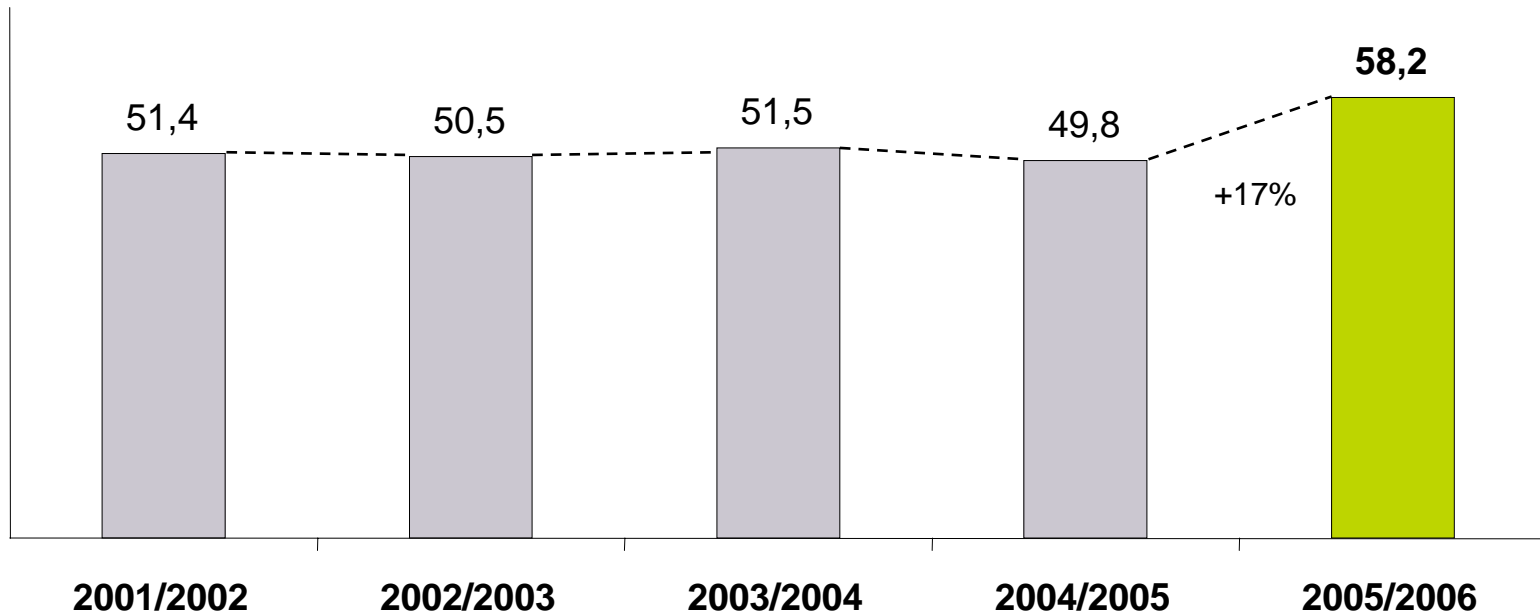
In Mio. Euro



## Bertrandt ist ein substanzstarkes Unternehmen

### Entwicklung des Eigenkapitals\*

In Mio. Euro



### Eigenkapitalquote\*

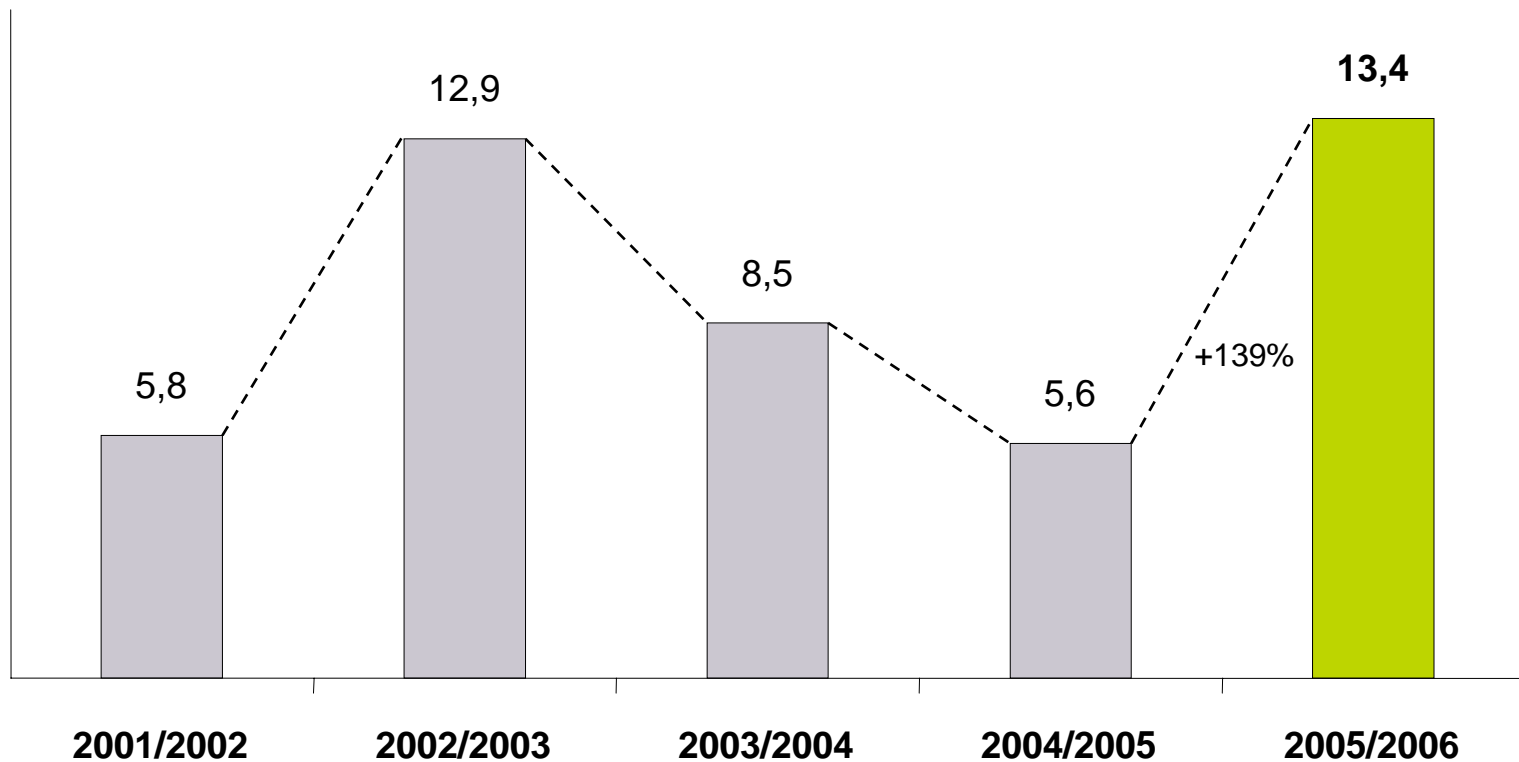


\*Finanzkennzahlen beziehen sich auf den Konzern

## Free Cashflow deutlich gesteigert

### Entwicklung des Free Cashflow\*

In Mio. Euro



## Bertrandt-Aktie – im letzten Geschäftsjahr ein lohnendes Investment

### Geschäftsjahr 2005/06

- **Aktienkurs** im Berichtszeitraum **um 14 % gestiegen**

### Aktuelles Geschäftsjahr

- **Verstärktes Interesse** seitens Fondsgesellschaften
- Bankhäuser haben **Kursziel angehoben**



Quelle: dpa



## **A) Geschäftsjahr 2005/06**

1) Rahmenbedingungen

2) Finanzkennzahlen Geschäftsjahr 2005/06

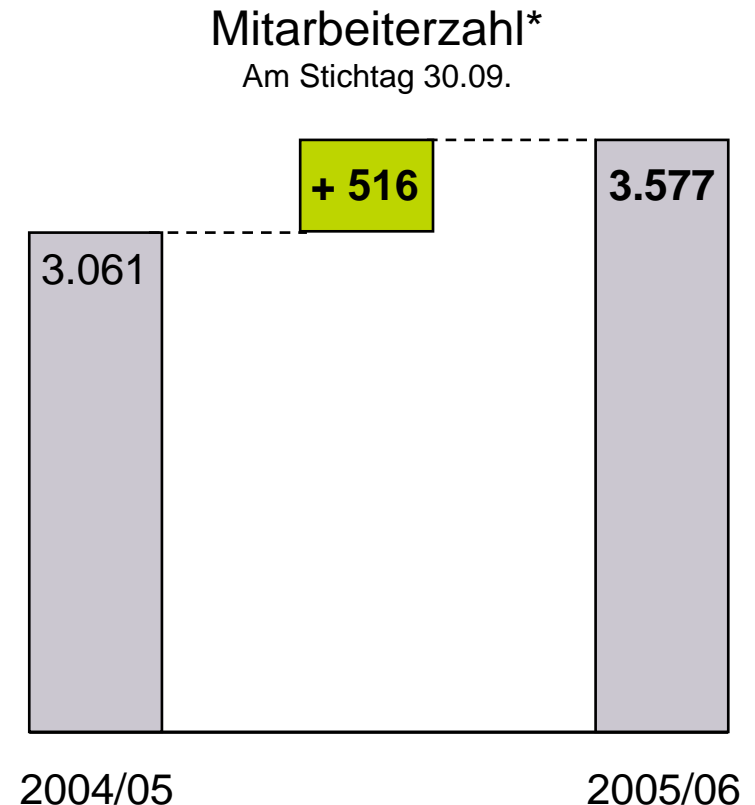
3) Personalpolitik

## **B) Geschäftsjahr 2006/07**

4) Finanzkennzahlen 1. Quartal 2006/07

Erfolgreiche Rekrutierung von über 500 neuen Mitarbeitern

- Herausforderung: **Starker Mangel an Ingenieuren**
- Zahlreiche **Maßnahmen zur Rekrutierung neuer Mitarbeiter**
- **Schaffung und Besetzung von über 500 neuen Stellen**



Bertrandt sieht gute Chancen für weiteres Wachstum

Bertrandt sucht derzeit **über 300 hochqualifizierte Mitarbeiter** in Europa – hauptsächlich in den Bereichen

- Interieur/Exterieur
- Rohbau
- Antrieb
- Elektrik/Elektronik
- Versuch
- Entwicklungsbegleitende Dienstleistungen



Der Erfolg unseres Unternehmens basiert auf den Kompetenzen unserer Mitarbeiter

- **3,0 Mio. € in Weiterbildung investiert**
- **Technische Fachschulungen mit hohem Qualitätsbezug**
- **Schwerpunkte lagen auf CATIA V5, Antrieb, Elektronik und Sitzentwicklung**



## 58 Auszubildende - ein wichtiger Baustein unserer Personalpolitik

### Ausbildung

- Bürokaufmann(frau)
- Fachinformatiker(in)
- Industriekaufmann(frau)
- Industriemechaniker(in)
- Karosserie- und Fahrzeug-Mechaniker(in)
- Kaufmann(frau) für Bürokommunikation
- KFZ-Mechaniker(in)
- Modellbaumechaniker(in)
- Sattler(in)
- **Techn. Produktdesigner(in)**
- Techn. Zeichner(in)

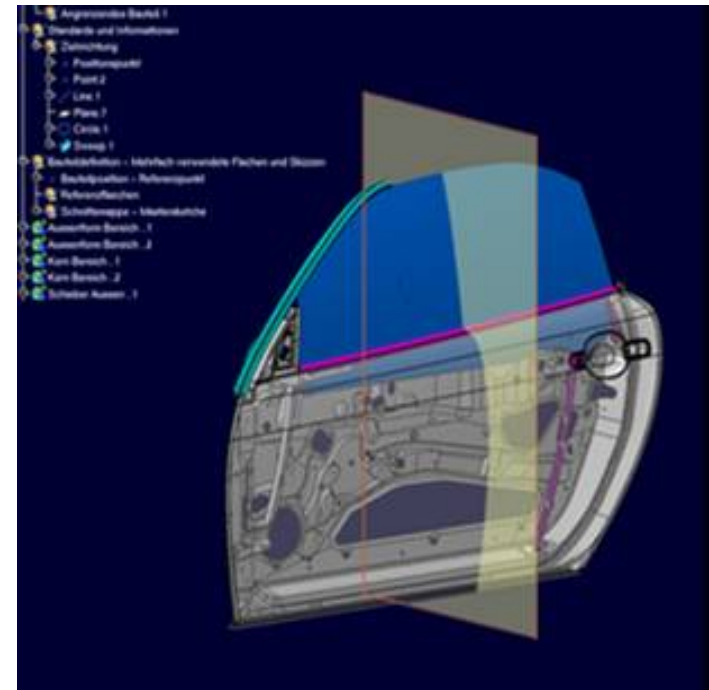
### Kooperationen

- Bachelor of Arts
  - Industrie/Dienstleistungsmanagement (BA)
- Bachelor of Engineering
  - Elektrotechnik (BA)
  - Ingenieurinformatik (BA)
  - Maschinenbau (BA)
  - **Maschinenbau (FH)**
  - Mechatronik (BA)
  - Wirtschaftsinformatik (BA)
  - Wirtschaftsingenieurwesen (BA)
- Diplom-Ingenieur(in)
  - Mechatronik (TU)

## Neue Wege gehen: Produktdesigner(in)

### Ausbildungsgang Produktdesigner(in)

- Entspricht den **Anforderungen an einen Konstrukteur**
- Ziel: **CAD-Arbeitsplätze in Deutschland halten**



## Neue Wege gehen: Bachelor of Engineering (FH)

### Bachelor of Engineering (FH) – Fachrichtung Maschinenbau

- Verknüpfung von **akademischer Ausbildung und Praxiserfahrung**
- Absolventen sind **schnell und zuverlässig in Projektarbeit integrierbar**



## **A) Geschäftsjahr 2005/06**

1) Rahmenbedingungen

2) Finanzkennzahlen Geschäftsjahr 2005/06

3) Personalpolitik

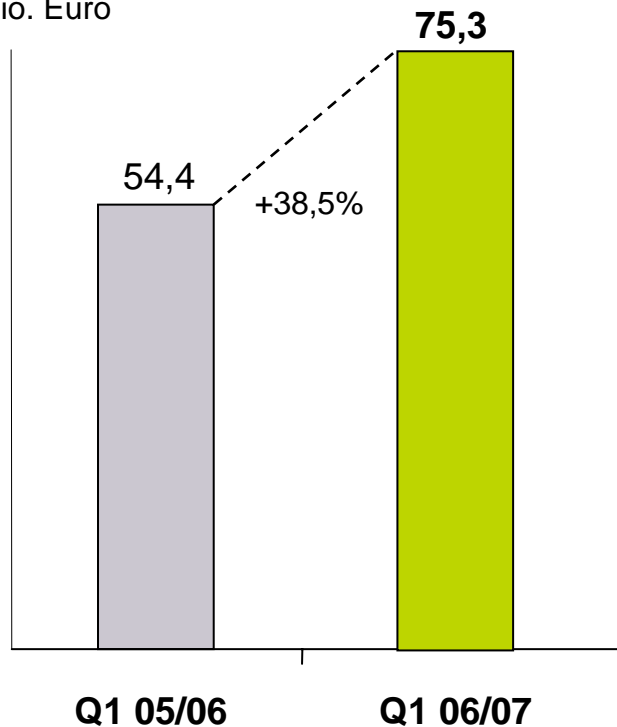
## **B) Geschäftsjahr 2006/07**

4) Finanzkennzahlen 1. Quartal 2006/07

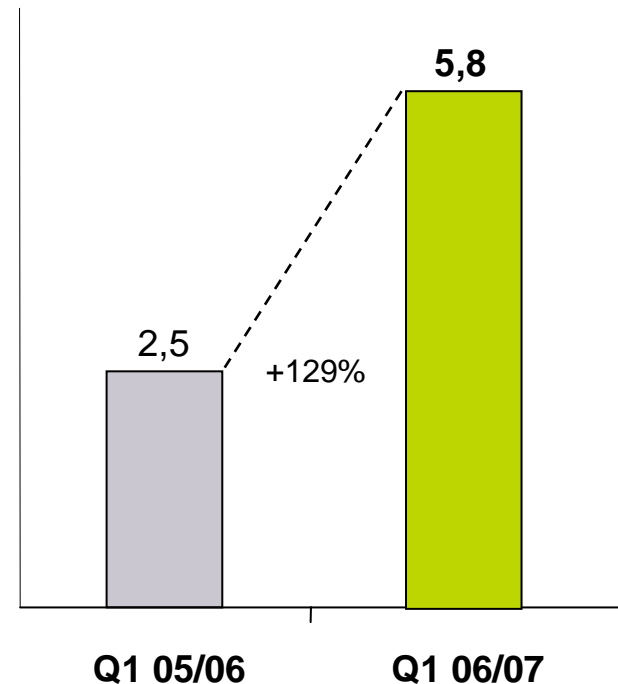


Umsatz und EBIT im 1. Quartal 2006/07 erneut gesteigert

**Umsatz\***  
In Mio. Euro



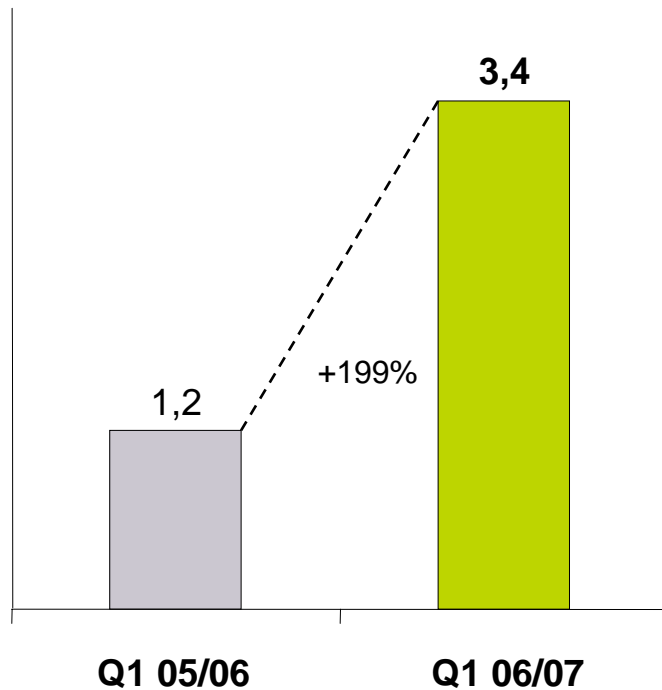
**EBIT\***  
In Mio. Euro



Ergebnis nach Ertragsteuern überproportional gesteigert und neue Arbeitsplätze geschaffen

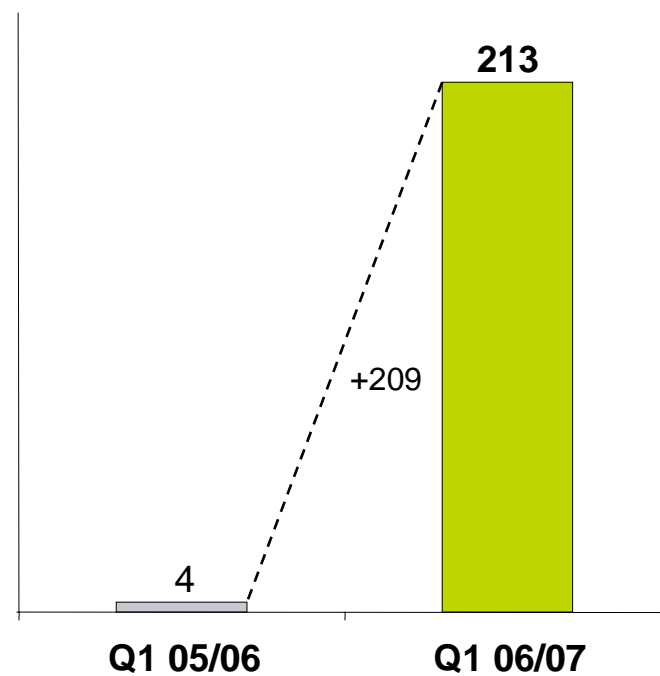
Ergebnis nach Ertragsteuern\*

In Mio. Euro



Neu geschaffene Stellen

Konzern



**Basierend** auf den **Ergebnissen des ersten Quartals**  
und den **aktuellen Rahmenbedingungen**  
gehen wir von **weiterem Wachstum** und einer  
**positiven Entwicklung** des Unternehmens aus.

---

Wir sind gut aufgestellt und sehen positiv in die Zukunft

## Erfolgsfaktoren

- Maximale Kundenorientierung
- Solide Kapitalstruktur
- Qualifizierte Mitarbeiter
- Schlanke Strukturen
- Attraktive Dienstleistungen



**Vielen Dank für Ihre Aufmerksamkeit**

**Wir freuen uns auf Ihre Fragen**



- 
- Diese Präsentation enthält unter anderem gewisse vorausschauende Aussagen über zukünftige Entwicklungen, die auf aktuellen Einschätzungen des Managements beruhen. Solche Aussagen sind gewissen Risiken und Unsicherheiten unterworfen. Sollten einer dieser Unsicherheitsfaktoren oder andere Unwägbarkeiten eintreten oder sich die den Aussagen zugrunde liegenden Annahmen als unrichtig erweisen, könnten die tatsächlichen Ergebnisse wesentlich von den in diesen Aussagen genannten oder implizit zum Ausdruck gebrachten Ergebnissen abweichen. Wir haben weder die Absicht noch übernehmen wir eine Verpflichtung, vorausschauende Aussagen laufend zu aktualisieren, da diese ausschließlich von den Umständen am Tag ihrer Veröffentlichung ausgehen.
  - Soweit dieser Geschäftsbericht Äußerungen Dritter, namentlich Analystenschätzungen in Bezug nimmt, macht sich die Gesellschaft diese weder zu eigen noch werden diese hierdurch in anderer Weise gewertet oder kommentiert noch wird insoweit der Anspruch auf Vollständigkeit erhoben.